

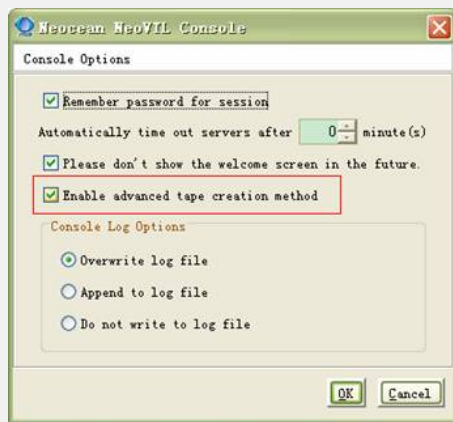
DL1000启用虚拟磁带的高级创建功能

- 一、组网需求：
无
- 二、组网图：
无
- 三、配置步骤：

该案例适用与Neocean DL1000 V100R001版本。

在DL1000上创建虚拟磁带时，如果没有启用虚拟磁带的高级创建功能，则不能够选择虚拟磁带创建在哪个阵列上，即不能使用创建虚拟磁带的Custom功能。下面介绍如何启用虚拟磁带的高级创建功能：

在NeoVTL的菜单栏上点击Tools，选择Console Options在弹出的Neocean NeoVTL Console界面上勾选Enable advanced tape creation method选项，如图中红色的部分。



在NeoVTL的目录树上邮件单击Virtual Tape Libraries下的Tape，选择New菜单，弹出选择创建磁带方式的界面，如图



如图所示，启用了虚拟磁带的高级创建功能后，可以在创建虚拟磁带时选择该磁带建立在哪个阵列上，即上图的Custom方式。

- 四、配置关键点：
略