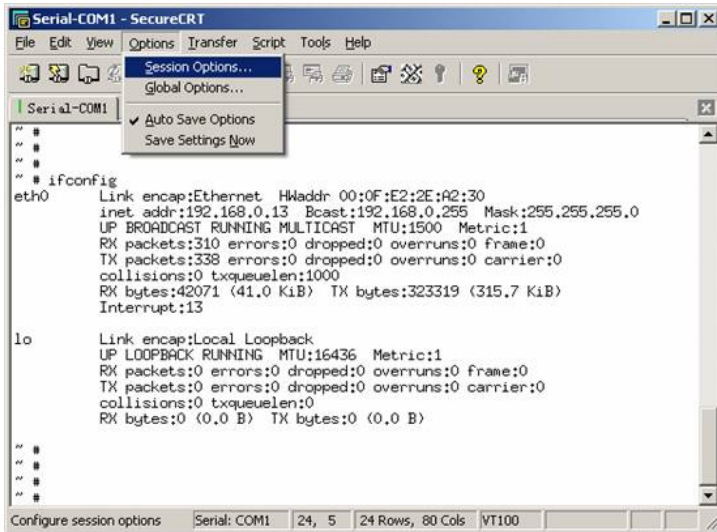


知 使用SecureCRT通过串口连接EC为什么没有响应

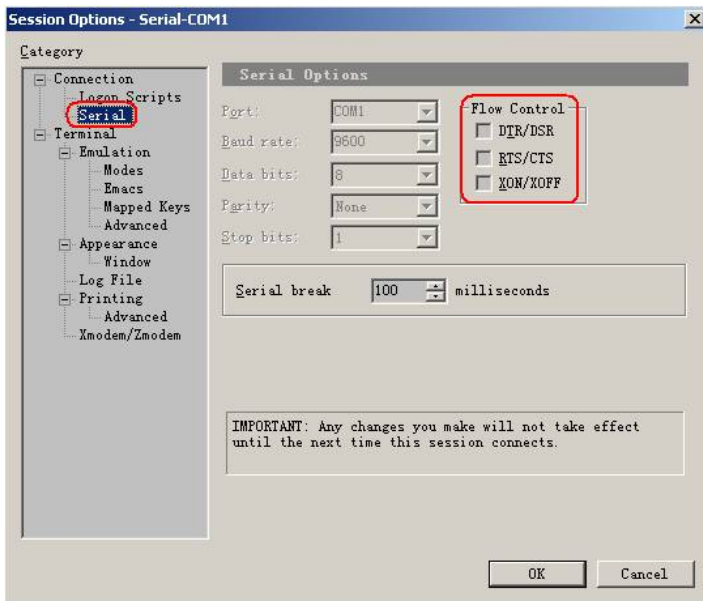
张亮 2007-11-24 发表

SecureCRT连接串口可能会默认开启流控选项，这是EC的输出能够显示，但是PC机的输入EC不能响应。这时要将流控选项去掉。

1. 在下拉菜单“Options”中选择“Session Options”。



2. 弹出的对话框中将“Flow Control”中的选项全都去掉。



3. 断开并重新连接。