

MSR系列路由器

WLAN子系统功能的典型配置

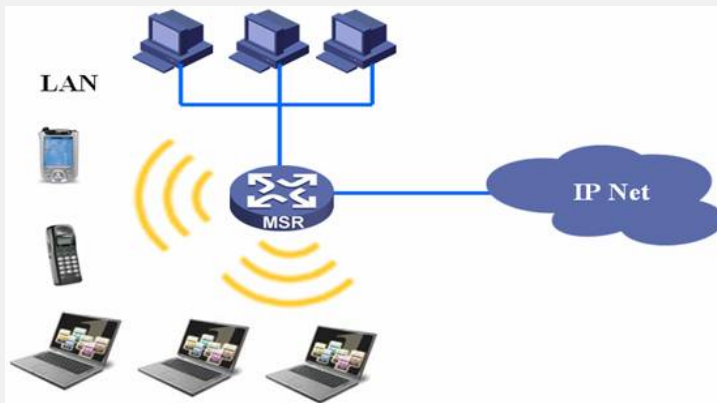
关键字: MSR; WLAN; SSID

一、组网需求:

在如下的组网图中, MSR通过广域网口连接IP Net。MSR在局域网中支持传统的有线接入方式, 同时提供无线的接入方式, 各种无线客户端通过开放式系统认证后可接入网络, 客户端与MSR之间的无线报文要求被加密。MSR作为DHCP Server为LAN接入的设备分配IP地址。

设备清单: MSR系列路由器1台

二、组网图:



三、配置步骤:

MSR的配置

```

#
domain default enable system
#
vlan 1
##/DHCP功能配置
dhcp server ip-pool 1
network 192.168.0.0 mask 255.255.255.0
gateway-list 192.168.0.1
expired day 3
##/配置射频资源管理，本例中采用了缺省配置
wlan rrm
11b mandatory-rate 1 2
11b supported-rate 5.5 11
11g mandatory-rate 1 2 5.5 11
11g supported-rate 6 9 12 18 24 36 48 54
##/创建服务模板
wlan service-template 1 crypto
//设置服务模板的SSID
ssid ICG2000
//使用开放式认证系统作为认证方式
authentication-method open-system
//使用Wep104作为帧加密时的套件
cipher-suite wep104
//设置Wep104的缺省密钥，Wep104的密钥为13位
wep default-key 1 wep104 pass-phrase 1234567890123
//使能服务模板
service-template enable
#
interface Ethernet0/0
port link-mode route
ip address 200.10.10.10 255.255.255.0
#
interface Vlan-interface1
ip address 192.168.0.1 255.255.255.0
#
interface WLAN-BSS0
##/绑定服务模板和WLAN-BSS接口
interface WLAN-Radio2/0
service-template 1 interface wlan-bss 0
##/DHCP配置
dhcp server forbidden-ip 192.168.0.1
#
dhcp enable
#

```

四、配置关键点：

- 1) 本实例中的MSR设备为支持无线功能的MSR201X设备；
- 2) 无线终端在接入中，需要选择正确的SSID（本例为ICG2000），并输入相应密钥，本例中需要输入的密钥为1234567890123（对于wep104 pass-phrase，密钥是13个字符的字符串）；

五、验证

- 1) 通过命令dis wlan client可以查看连接到设备上的无线客户端信息：

```

[H3C]dis wlan client
Total Number of Clients      : 1
Total Number of Clients Connected : 1
Client Information
-----
AID   State   PS Mode  QoS Mode  MAC Address  BSSID
-----
1     Running Active   WMM       0019-d221-a8d6  000f-e272-2330
-----

```