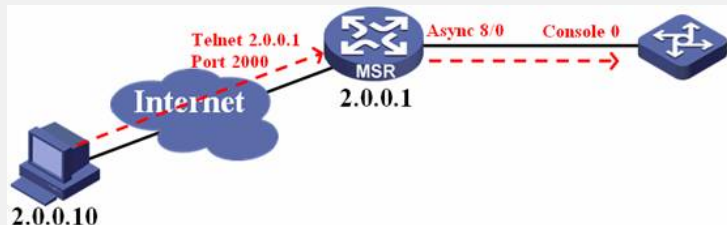


MSR系列路由器

使用Telnet重定向信息显示不全的经验案例

一、组网：

MSR作为Console服务器，接收来自网络上主机的对特定端口的Telnet，然后重定向到异步串口8/0连接到某设备。



二、问题描述：

PC能够正常地打开Console设备界面，但是显示多屏信息时发现显示不全，每次敲回车键会出现重复行：

```
[something] //敲击回车，出现2个空行，第一行甚至会出现^@信息
[something]^@
[something]
```

三、过程分析：

通常PC使用各种应用程序Telnet到路由器，再重定向到Console设备，PC每次执行命令时都需要敲击“回车”键，回车键的ASCII码一般为“0x0d 0x00”或者“0x0d 0x0a”两个ASCII字符，Console设备对“回车”键处理也各有不同，当该Console设备只支持接收一个字符“0x0d”时，后一个字符“0x00”或者“0x0a”就会作为普通字符处理，显示出“^@”或者中断多屏显示。

此时可以在MSR的User-Interface TTY xxx中添加如下配置：

**Redirect return-deal from-telnet**将MSR接收到的“0x0d 0x00”或“0x0d 0x0a”自动转换成“0x0d”发送给Console设备，如下所示：

```
user-interface tty 129
undo shell
redirect enable
redirect return-deal from-telnet
redirect listen-port 2000
```

四、结论：

如果如上配置依然不能解决问题请如下处理：

在PC Telnet处抓包，并在MSR上打开调试信息debugging physic all interface async8/0连同配置文件、当前版本返回分析。