

RADVISION MCU-30调度VP8036和MG6060案例

一、需求描述:

在现在的实际应用中，不同厂商之间的互通越来越重要。本案例我们介绍使用RADVISION MCU-30调度VP8036和MG6060终端的互通。

二、组网:

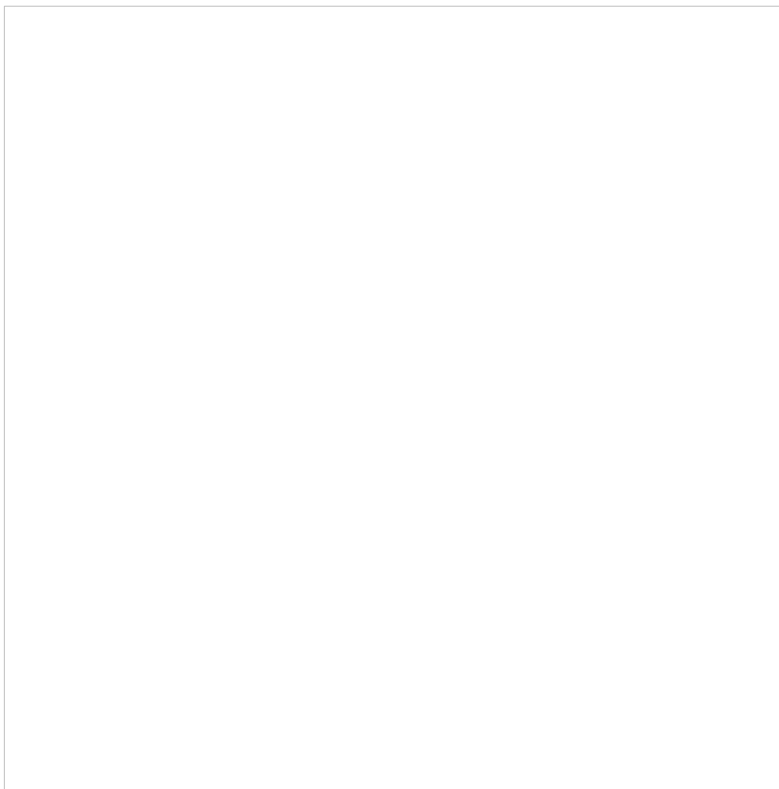
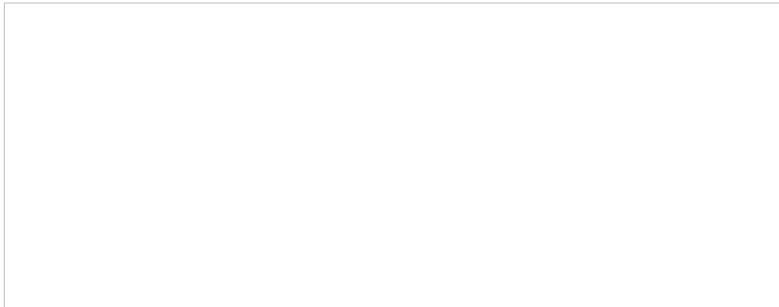
无。

三、测试步骤:

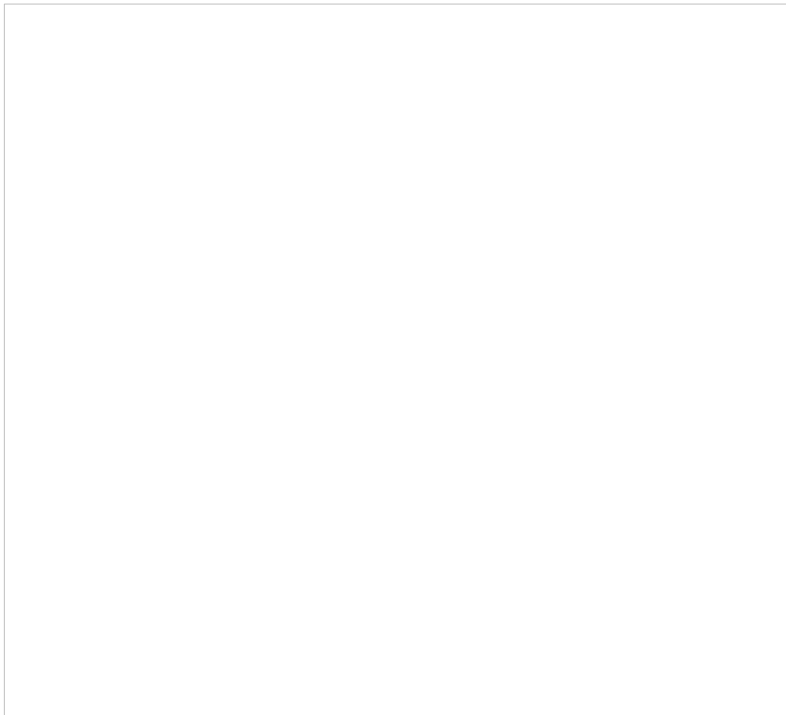
1、实现基本的会议功能

第一步：统一VP8036与MG6060终端的编码格式（比如：H263 CIF,G711a）。

第二步：RADVISION的会议模板是在MCU的服务选项里订制的。如下图：

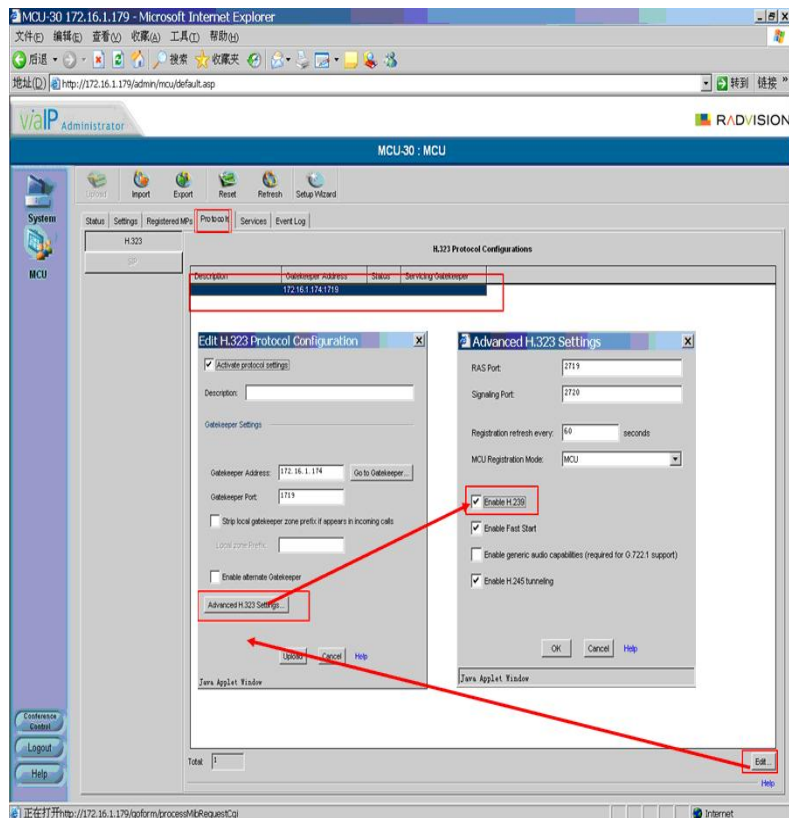


第三步：点击左下角的会议控制按钮，召开刚刚订制的会议，会场需要每次开会时手动加入，但可以开启离线重呼功能。将与会终端加入后，即可实现基本的会议功能。

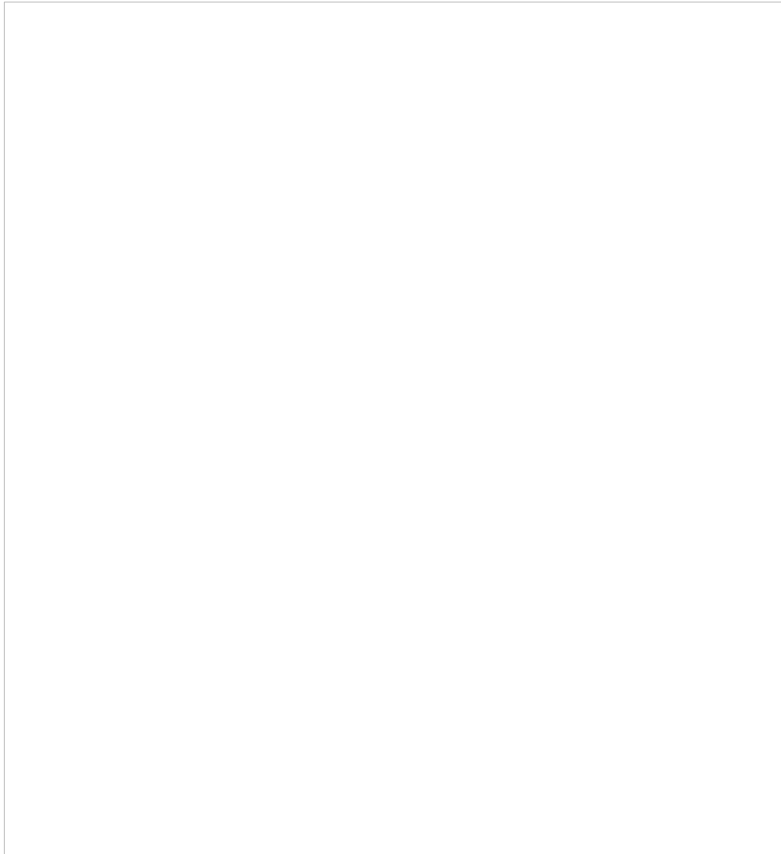


2、实现双流功能

第一步：默认的RADVISION使用的是非标的dual video，要实现双流的互通，需要勾选“打开H239”。步骤如下图所示：



第二步：订制开启双流的会议模板。上面的是主流，下面的是辅流，可以编辑会议的视频格式，速率等内容。在这里辅流的带宽不可调，与主流的一致。



第三步：重新召开会议，发送辅流即可。

四、配置关键点：

- 1、必须使用相同的编码格式。
- 2、RADVISION默认使用的是非标的dual video，要实现双流的互通，需要勾选“打开H239”。