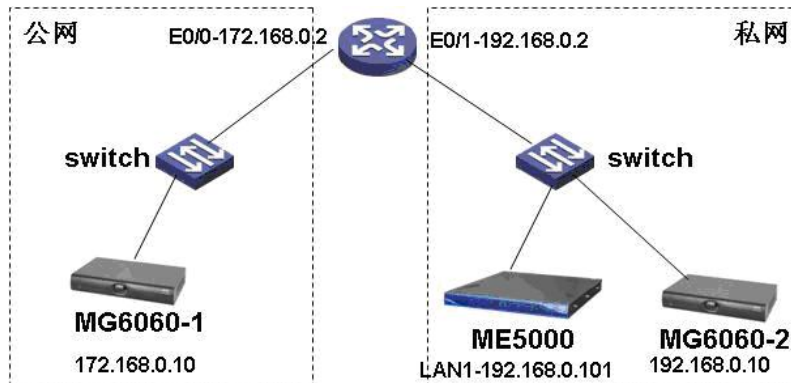


H3C ME5000的NAT穿越 (ME5000在私网, 使用ALG)

一、组网需求:

NAT穿越作为H.323协议的一个典型应用, 在现实的网络中应用的越来越多, 尤其是在企业网环境中。本案例介绍了ME5000在私网中, 路由器使用ALG功能的情况。

二、拓扑:



三、配置步骤:

第一步: 按照拓扑搭建物理环境。

第二步: 配置AR28-11路由器, 启用ALG功能。

```
[AR28-11]dis cu
#
sysname AR28-11
#
nat static 192.168.0.101 172.168.0.3 /将ME5000内外网地址进行静态映射
#
interface Ethernet0/0
ip address 172.168.0.2 255.255.255.0
nat outbound static
#
interface Ethernet0/1
ip address 192.168.0.2 255.255.255.0
#
```

第三步: 配置地址。(启用和不启用GK都可以成功召开会议)

- (1) ME5000: IP地址: 192.168.0.101 网关: 192.168.0.2
- (2) MG6060-1: IP地址: 172.168.0.10 网关: 172.168.0.2 GK地址: 172.168.0.3
- (3) MG6060-2: IP地址: 192.168.0.10 网关: 192.168.0.2 GK地址: 192.168.0.101

第四步: 在ME5000上订制会议, 通过ME5000成功调度会议。

四、配置关键点:

路由器上要开启ALG功能。