

VMware运行IP Cloud的典型配置

一、组网需求:

我司ME5000与终端MG6060/6050都支持NAA功能，但是测试时经常会在客户的局域网内测试，为了能够演示该功能，就需要使用IP Cloud来创建虚拟的环境，模拟网络丢包、延迟、抖动等。

二、配置步骤:

分为安装软件、硬件和配置三个步骤。软件要安装VMware、Windows2000 Server、IP Cloud；硬件要安装一块网卡（保证PC上有2块网卡）；配置方面，首先要将Win2K Server的路由功能开启，然后要在VMware中将虚拟的网卡和实际的物理网卡对应起来。

软件版本：VMware 4.5.2、Windows2000 Server、IP Cloud v3.0

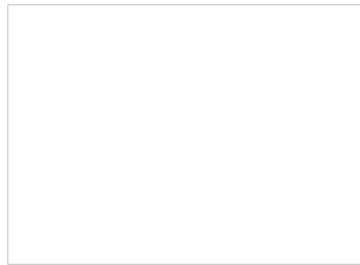
1、安装VMware

此软件可以在公司的FTP上下载，安装过程略。

ftp://h3cft01-in/New_Internal_Versions(新内部版本归档)/12.视讯产品-----H3C视讯、华为视讯系列/03-常用工具/

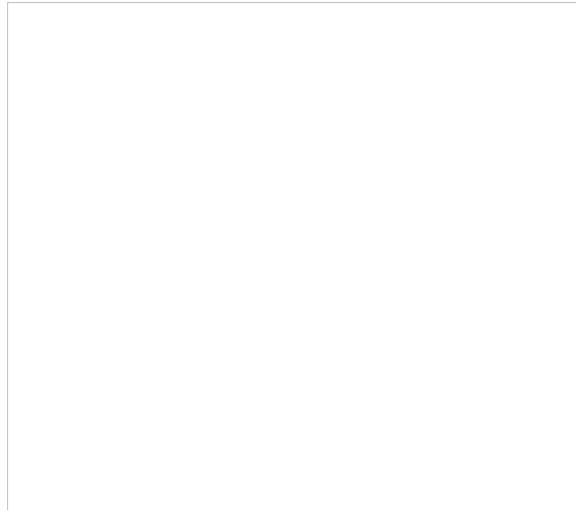
2、安装Windows2000 Server

安装好VMware后，开始进行Windows2000 Server的安装。

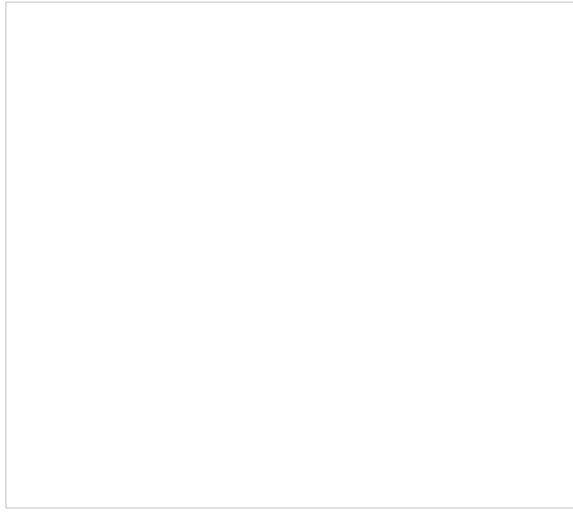


图一 新建虚拟机

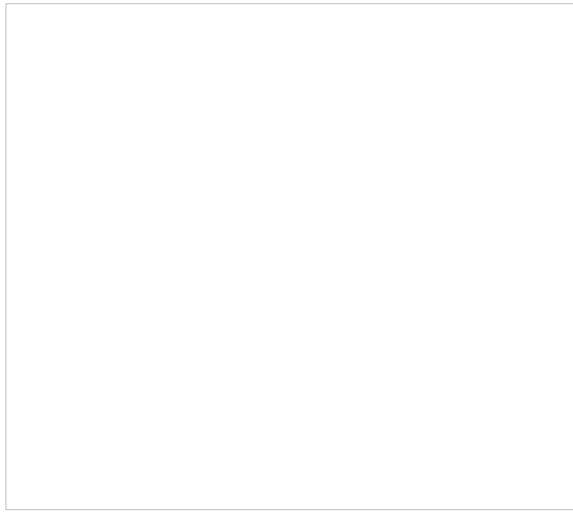
之后，点【下一步】，知道见到下图，选择Windows 2000 Server。



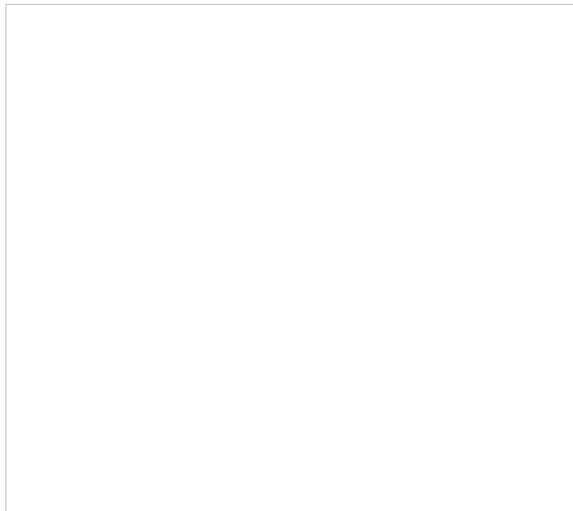
图二 选择Windows 2000 Server



图三 选择虚拟机名称和存放位置



图四 选择分配给虚机的磁盘大小



图五 按照红色标记来操作

3、Windows 2000 Server安装完成后，首先在【网上邻居】中设置IP和PC机的IP地址，将他们设置在同一个网段中，然后通过文件共享的方式将IP Cloud拷贝进虚机的Windows 2000 Server中。之后，进行安装。

4、开启Windows 2000 Server的路由功能。（这里引用IP Cloud使用配置指南）

服务器 (PC) 的配置：

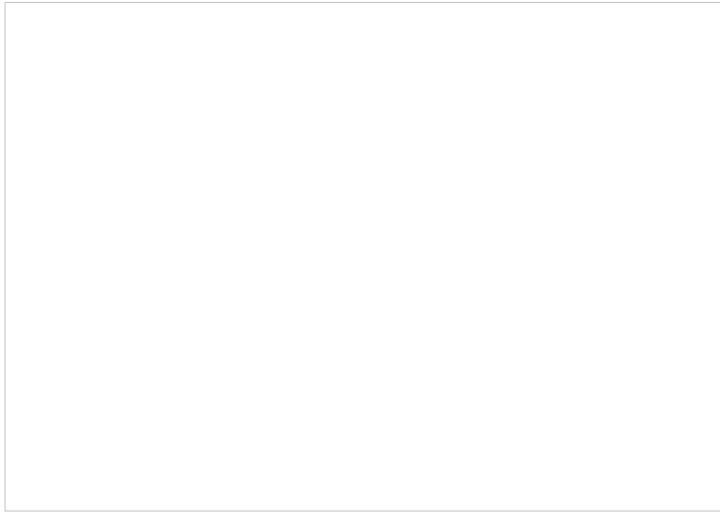
对于服务器端来说除了要正确的安装The Cloud软件外（这个过程不复杂，基本上是一路点next就可以），另外一个非常重要的部分是把PC配置成为一个路由器，这一部分对于不同OS会有不同的配置办法，下面就Win2000 Server跟WinXP分别进行说明。

Windows 2000 Server：

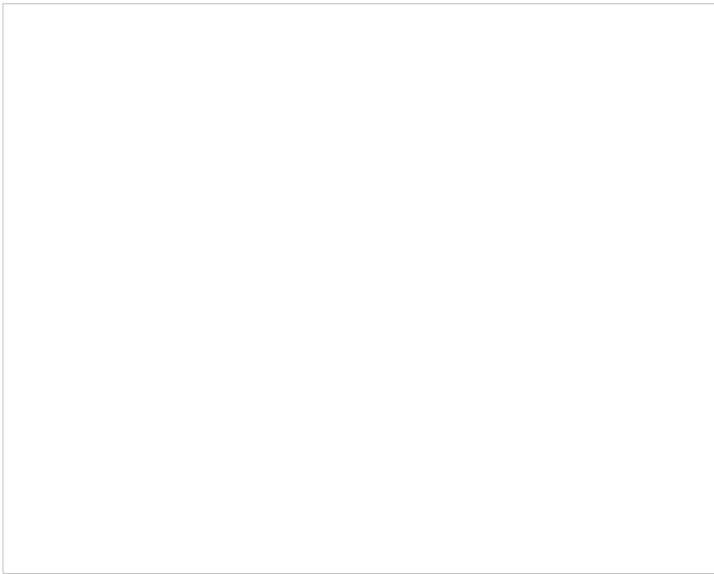
开启路由和远程访问服务

- 1、“开始/程序/管理工具/路由和远程访问”，打开“路由和远程访问”窗口。
- 2、单击“操作”菜单，选择“配置并启用路由和远程访问”命令，运行“路由和远程访问服务器安装向导”，

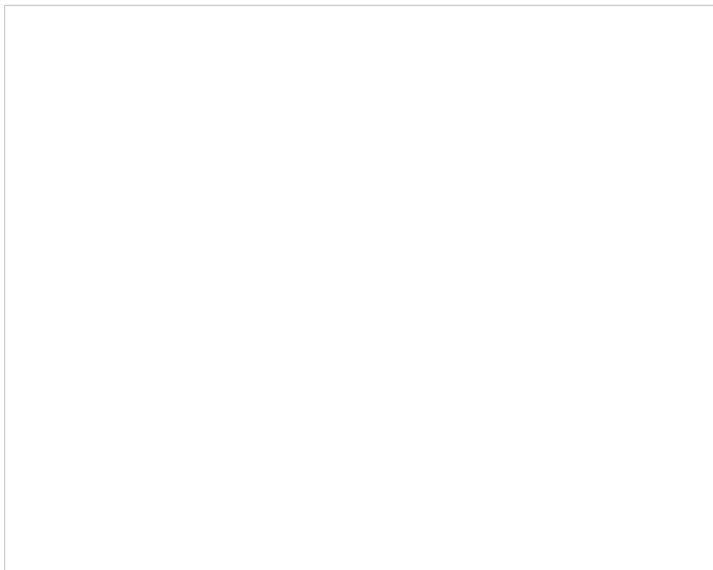
单击[下一步]。



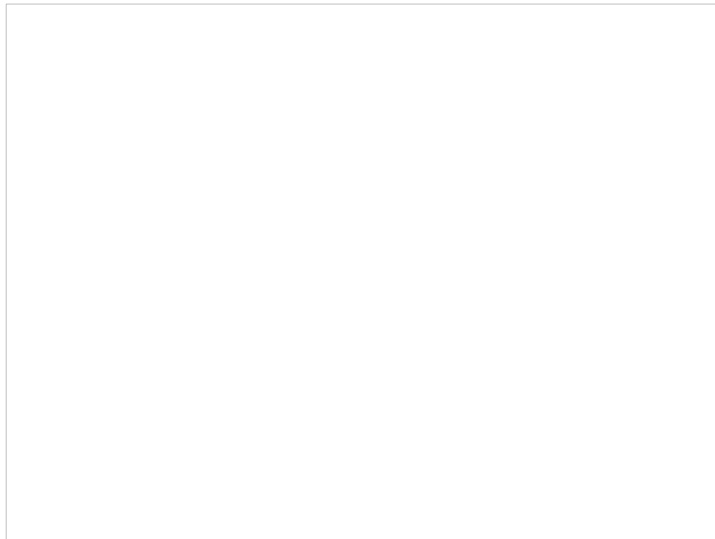
3、网络路由器



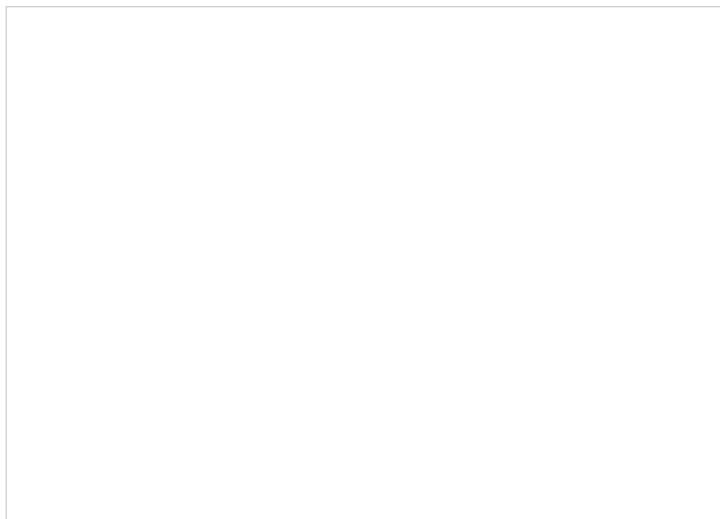
4、选择TCP/IP协议



5、不适用拨号方式访问远程网络，因此直接点“下一步”

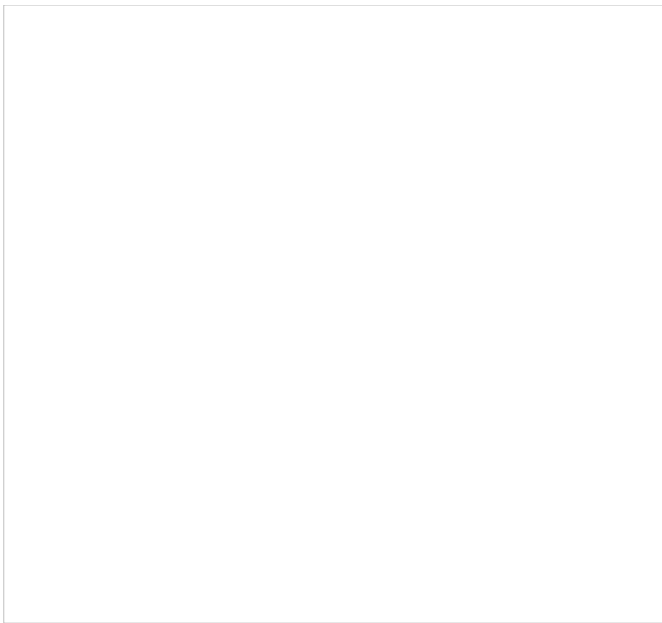


6、完成



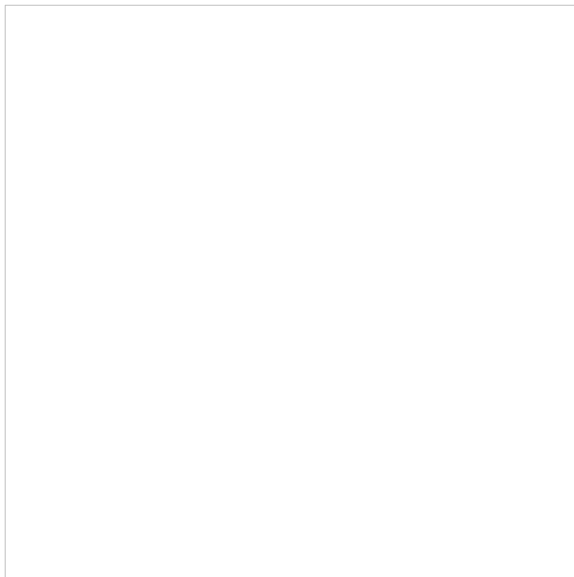
配置路由服务：

- 1、依次单击“开始/程序/管理工具/路由和远程访问”，打开“路由和远程访问”窗口。
- 2、右键单击要启用路由的服务器名，然后单击“属性”，显示“属性”对话框。
- 3、在“常规”选项卡上，选中“路由器”复选框，并选择“仅用于局域网(LAN)路由选择”选项，单击[确定]。
- 4、在“路由和远程访问”窗口中，打开左侧目录树“IP路由选择”，右击“常规”，并在快捷菜单中选择“新路由选择协议”，显示“新路由选择协议”对话框。



5、在“路由选择协议”列表中选“用于Internet协议的RIP版本2”，并单击[确定]。注意，在中小型网络中建议选择RIP协议，在大型网络中则选择OSPF协议。

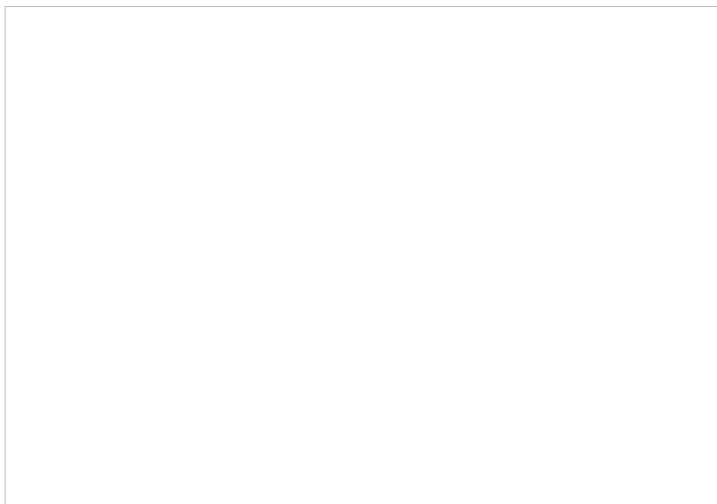
6、在目录树中右击“RIP”，并在快捷菜单中选择“新接口”，显示“用于Internet协议的RIP版本2的新接口”对话框。



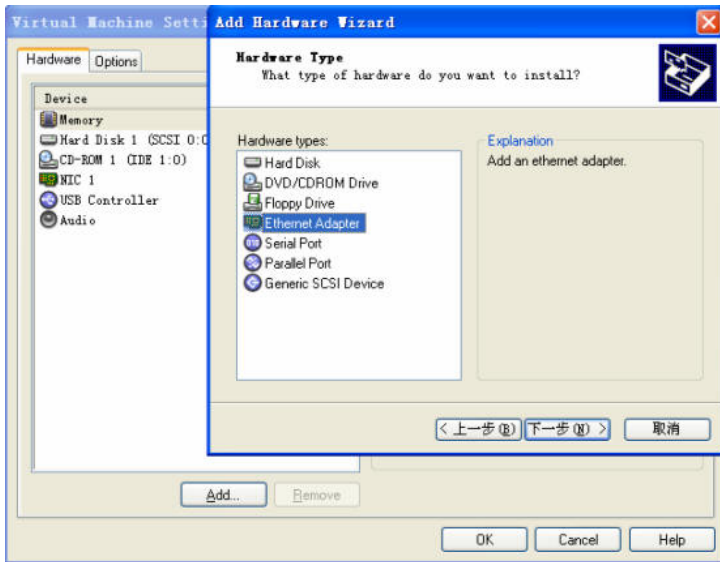
7、在“接口”列表框中选择第一个网络接口，即“本地连接”，单击[确定]，显示“RIP属性”对话框。

8、RIP属性取系统默认值即可，单击[确定]。

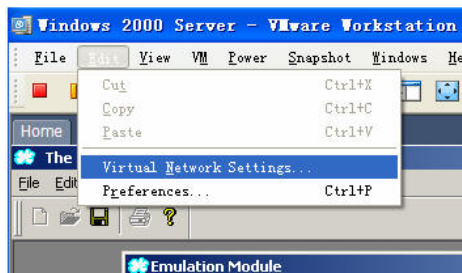
9、重复以上6至8操作，为RIP添加第二个网络接口，即“本地连接2”。



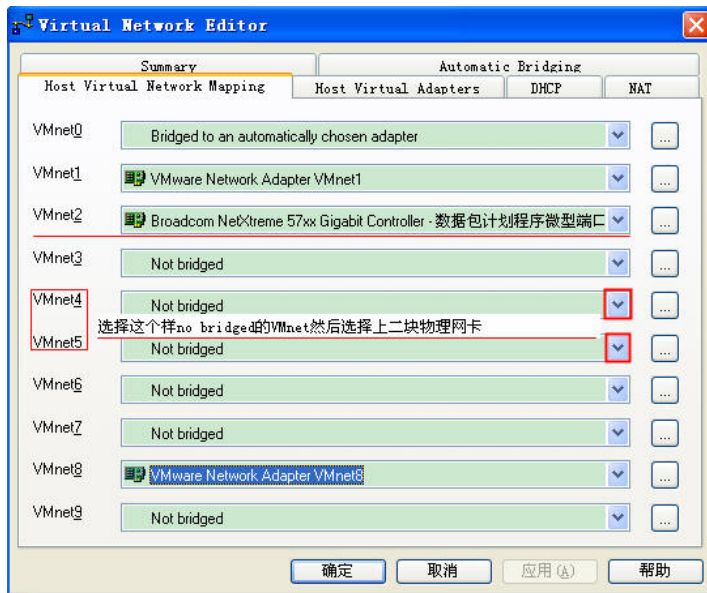
10、这里有一个重点就是要给虚拟机添加第二块网卡，然后将其和物理网卡对应起来。



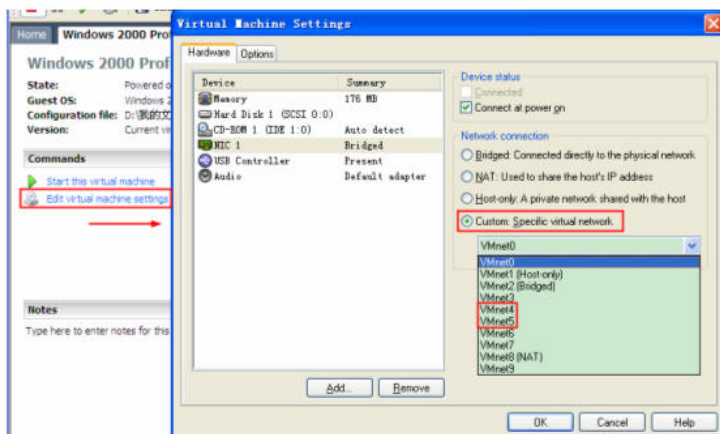
图六 按照图示给虚拟机添加第二块网卡



图七 选择设置进行物理网卡对应



图八 选择物理网卡（样子像VMnet2）



图九 这里选择对应的物理网卡

配置，到此结束。

三、 配置关键点：

- 1、 在安装Windows 2000 Server的时候，建议首先将光盘制作成镜像文件，然后按照虚拟机【图五】中使用ISO镜像来安装。
- 2、 给PC安装第二块网卡。给虚拟机添加第二块网卡，然后将其和物理网卡对应起来。
- 3、 要注意对应起来的物理网卡的IP地址要和相对应的虚拟机的IP地址在同一个网段。

PS: IP Cloud的使用，可以参考研发王光利写的“IP Cloud使用配置指南”，这给以图片，很好理解如何应用。