

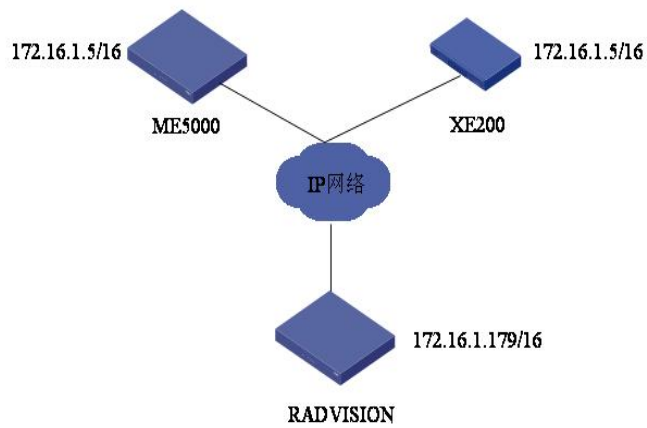
ME5000注册GK与XE200配合实现呼叫不注册GK的终端(或MCU)配置

一、组网需求:

一台XE200, 一台MCU ME5000使用GK, 一台RADVISION MCU未使用GK, 网络可达。

二、组网图:

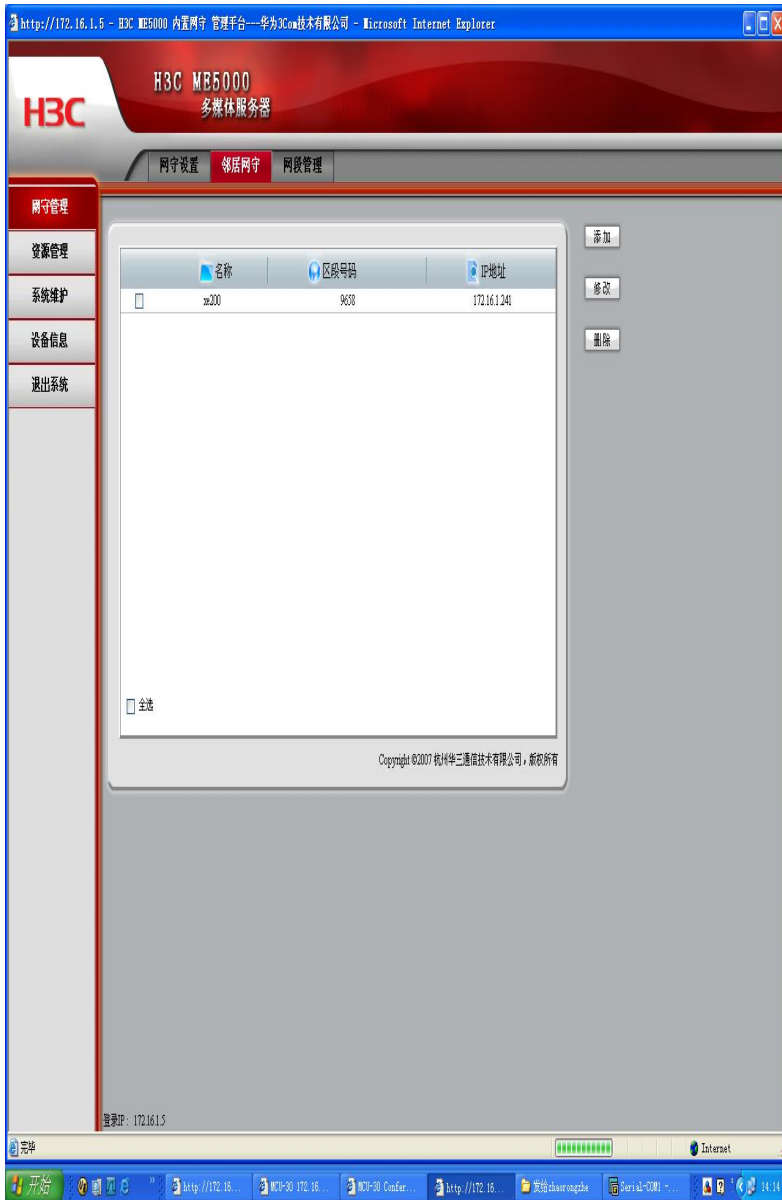
组网图



三、配置步骤:

ME5000上的配置:

- 1、配置到XE200的GK局向。



2、其余的配置与正常配置相同。

XE200的配置:

```

sysname H3C
#
local-user h3c password simple h3c
local-user h3c service-type terminal telnet
local-user h3c level 3
#
aaa enable
#
interface Aux0
  async mode flow
#
interface Ethernet0/0
  ip address 172.16.1.241 255.255.0.0
#
interface Ethernet0/1
#
interface NULL0
#
ip route-static 0.0.0.0 0.0.0.0 172.16.0.1 preference 60
#
user-interface con 0
user-interface aux 0
user-interface vty 0 4

```

```

authentication-mode scheme default
#
process-server
ps-config xe200 interface Ethernet0/0
heartbeat password XE200
ls-mode 0 local
start
#
gatekeeper
start
#
location-server
call-mode h323 redirect //使用重定向呼叫模式
policy random-selection disable
#
process-server xe200
heartbeat password XE200
#
office-group mcu005
#
office mcu005
ip-address 172.16.1.5
port 1719
codec audio pcmu packet-length 3
codec video h263
device-type h323-gk
#
prefix 027
#
gateway radvision
ip-address 172.16.1.179 //RADVISION MCU的地址
device-status forever-up attachedPS xe200 //RADVISION永久在线
codec audio pcmu packet-length 3
codec video h263
device-type h323
call-signal ip-address 172.16.1.179 //呼叫信令地址为172.16.1.179
#
prefix 96589 //配置匹配前缀号
start
#
return

```

RADVISION配置:

1、不使用GK，直接创建会议号码为96589的会议，将ME5000的地址作为一个终端呼入。

四、配置关键点:

- 1、呼叫只能由ME5000侧主动发起，RADVISION MCU不能主动呼叫ME5000。
- 2、XE200只能使用重定向模式。
- 3、ME5000侧定义的RADVISION MCU号码（作为终端添加）需要与XE200、RADVISION MCU召开会议的会议号相对应。
- 4、RADVISION上在H.323协议中关于RAS端口、信令端口不能修改，需使用默认的1719、1720；打开快启、打开H.245隧道等都不能配置。
- 5、RADVISION召会时不能在会议号码后添加“唯一ID”。