

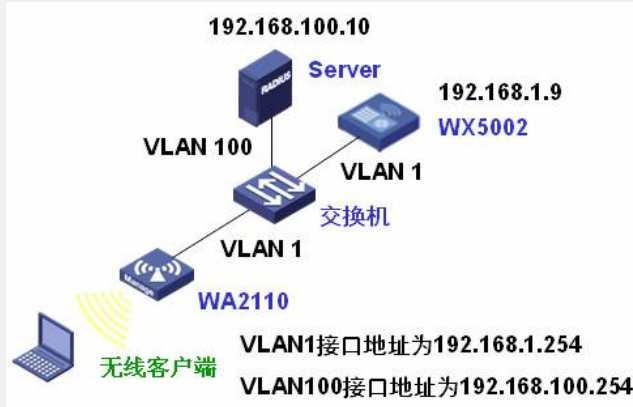
WX5002的用户流量限速CAR功能的典型配置

适用WX5002版本：Comware Software, Version 5.20, Release 1106P01

一、组网需求

WX5002、WA2110、H3C POE交换机、便携机（安装有11b/g无线网卡）

二、组网图



WX5002的IP地址为192.168.1.9。

交换机为三层交换机，WX5002和WA2110在VLAN 1，服务器在VLAN100。

VLAN1和VLAN100的接口地址分别是192.168.1.254和192.168.100.254。

本例中WA2110的序列号为210235A22W0077000088。

使用的SSID的名称为H3C-Car。

无线客户端MAC地址为0019-d221-a8d6，限制此客户端的上行流量为500K。

三、WX交换机的典型配置

```
#
version 5.20, Release 1106P01
#
sysname H3C
#
domain default enable system
#
undo l2fw fast-forwarding
#
acl number 4000
rule 0 permit source-mac 0019-d221-a8d6 ffff-ffff-ffff
#
vlan 1
#
domain system
access-limit disable
state active
idle-cut disable
self-service-url disable
#
traffic classifier c1 operator or
if-match acl 4000
#
traffic behavior b1
car cir 500 cbs 800000 ebs 0 green pass red discard
#
qos policy p1
classifier c1 behavior b1
#
dhcp server ip-pool 1
network 192.168.1.0 mask 255.255.255.0
gateway-list 192.168.1.254
```

```

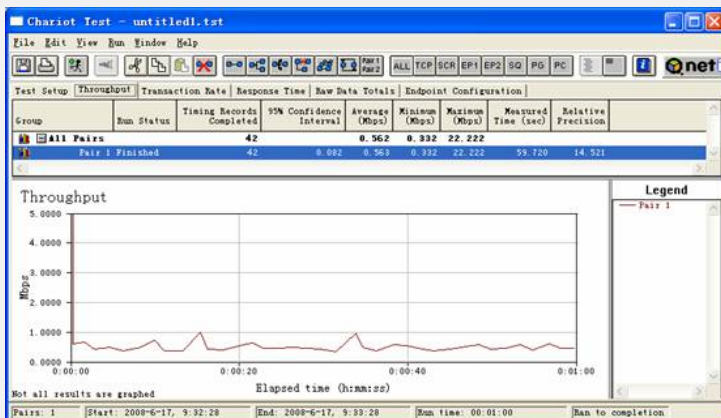
expired day 3
#
wlan rrm
dot11a mandatory-rate 6 12 24
dot11a supported-rate 9 18 36 48 54
dot11b mandatory-rate 1 2
dot11b supported-rate 5.5 11
dot11g mandatory-rate 1 2 5.5 11
dot11g supported-rate 6 9 12 18 24 36 48 54
#
wlan service-template 1 clear
ssid H3C-Car
bind WLAN-ESS 1
authentication-method open-system
service-template enable
#
interface NULL0
#
interface Vlan-interface1
ip address 192.168.1.9 255.255.255.0
#
interface GigabitEthernet1/0/1
#
interface GigabitEthernet1/0/2
#
interface M-Ethernet1/0/1
#
interface WLAN-ESS1
qos apply policy p1 inbound
qos apply policy p1 outbound
#
wlan ap ap1 model WA2100
serial-id 210235A22W0077000088
radio 1
service-template 1
radio enable
#
ip route-static 0.0.0.0 0.0.0.0 192.168.1.254
#
dhcp enable
#
user-interface aux 0
user-interface vty 0 4
#
return

```

四、验证结果

在无线网络中，QoS策略需要在无线用户上线之前配置，无线用户上线后相应的QoS策略才会生效。在完成上述配置后，可通过以下方式验证上述配置：

用IxChariot打流量，流量方向为无线客户端到服务器192.168.100.10，通过IxChariot的流量图可以明确地看出无线客户端的上行流量被限制在500K左右。



以下为没有限制客户端上行流量时的流量图，可以看到此时客户端的上行流量为20M左右。

