

### WX5002与CAMS配合实现Portal认证功能的典型配置

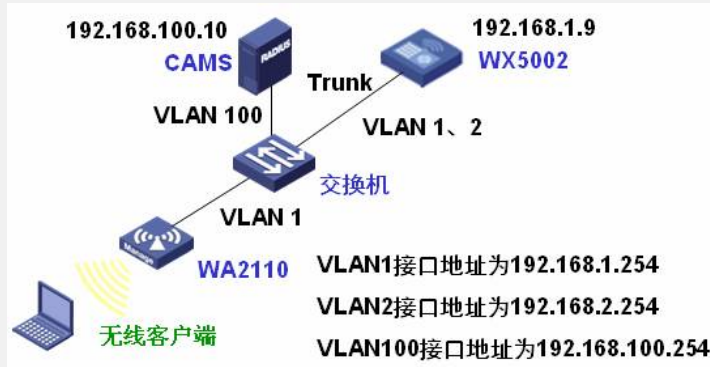
适用WX5002版本：Comware Software, Version 5.20, Release 1106P01

适用CAMS版本：2.10-R0209

#### 一、组网需求

WX5002、WA2110、H3C POE交换机、便携机（安装有11b/g无线网卡）、CAMS服务器

#### 二、组网图



WX5002的IP地址为192.168.1.9。

交换机为三层交换机，交换机上VLAN1、2、100的接口地址分别是192.168.1.254、192.168.2.254和192.168.100.254。

WA2110在VLAN 1，WX5002和交换机之间为Trunk，通过VLAN1、2。

无线客户端属于VLAN 2，网关在交换机上为192.168.2.254。

CAMS服务器在VLAN100，地址为192.168.100.10。

本例中WA2110的序列号为210235A22W0077000088。

SSID的名称为H3C-Portal。

#### 三、WX交换机的典型配置

```
#
version 5.20, Release 1106P01
#
sysname H3C
#
domain default enable isp
#
portal server newp ip 192.168.100.10 key portal url http://192.168.100.10
portal free-rule 0 source any destination ip 192.168.2.0 mask 255.255.255.0
#
vlan 1
#
vlan 2
#
radius scheme radius1
primary authentication 192.168.100.10
primary accounting 192.168.100.10
key authentication h3c
key accounting h3c
user-name-format without-domain
nas-ip 192.168.1.9
#
domain isp
authentication portal radius-scheme radius1
authorization portal radius-scheme radius1
accounting portal radius-scheme radius1
access-limit disable
state active
idle-cut disable
self-service-url disable
```

```
domain system
access-limit disable
state active
idle-cut disable
self-service-url disable
#
dhcp server ip-pool 1
network 192.168.1.0 mask 255.255.255.0
gateway-list 192.168.1.254
expired day 3
#
dhcp server ip-pool 2
network 192.168.2.0 mask 255.255.255.0
gateway-list 192.168.2.254
expired day 3
#
wlan rrm
dot11a mandatory-rate 6 12 24
dot11a supported-rate 9 18 36 48 54
dot11b mandatory-rate 1 2
dot11b supported-rate 5.5 11
dot11g mandatory-rate 1 2 5.5 11
dot11g supported-rate 6 9 12 18 24 36 48 54
#
wlan service-template 2 clear
ssid H3C-Portal
bind WLAN-ESS 2
authentication-method open-system
service-template enable
#
interface NULL0
#
interface Vlan-interface1
ip address 192.168.1.9 255.255.255.0
#
interface Vlan-interface2
ip address 192.168.2.9 255.255.255.0
portal server newp method direct
#
interface GigabitEthernet1/0/1
port link-type trunk
port trunk permit vlan all
#
interface GigabitEthernet1/0/2
port link-type trunk
port trunk permit vlan all
#
interface M-Ethernet1/0/1
#
interface WLAN-ESS2
port access vlan 2
#
wlan ap ap1 model WA2100
serial-id 210235A22W0077000088
radio 1
service-template 2
radio enable
#
ip route-static 0.0.0.0 0.0.0.0 192.168.1.254
#
dhcp enable
#
user-interface aux 0
user-interface vty 0 4
```

#  
return

#### 四、CAMS的配置

##### 1、配置Portal Server.

###### 步骤1、增加IP地址组

增加的ip地址组是指Station接入后获得的IP地址所属的网段，本例中Station获得的IP地址是192.168.2.0/24, 所以这里添加的ip地址组就是从192.168.2.1 到192.168.2.254



###### 步骤2、配置设备信息

配置设备信息，主要有：

IP地址： Station连接的WX5002上Wlan-ESS口所属vlan的三层口IP地址。本例中为192.168.2.9。

版本： portal 2.0

密钥： WX5002上配置的portal server 的密钥。本例中为“portal”。



###### 步骤3、配置端口管理信息

主要配置端口组名和IP地址组，IP地址组选择步骤1中增加的IP地址组名。



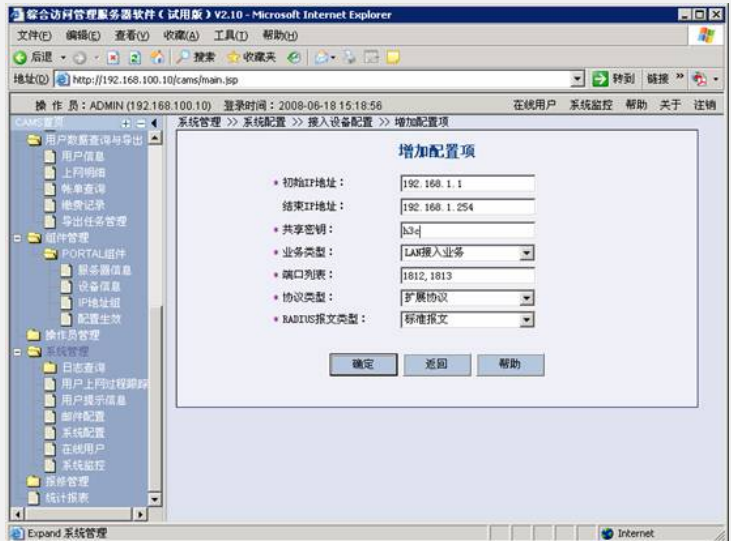
#### 步骤4、配置生效

配置完毕后，点击配置生效。



#### 2、接入设备配置

在接入设备配置中将接入设备的IP地址加入。  
 保证设备的管理IP 192.168.1.9在添加的接入设备地址范围内192.168.1.1-192.168.1.254。  
 保证添加的接入设备的共享密钥与设备的配置一致，本例中为“h3c”



#### 3、服务配置



4. 用户帐户配置



五、验证结果

步骤1、连接SSID“H3C-Portal”，自动获取192.168.2.0/24网段地址。





步骤2、在IE中输入任意IP地址，可重定向到<http://192.168.100.10/portal>页面，输入用户名和密码后认证成功。



## 六、FAQ

- 1、默认情况下，Portal可以让广播报文和组播报文通过，所以未通过认证前Station也可以通过DHCP Server获得IP地址。
- 2、在未通过认证前，Station上线后应可以Ping通portal server.
- 3、需要添加开放整个客户端网段的Portal Free规则:  
[wx5002] portal free 0 source ip any destination ip 192.168.2.0 mask 24  
本例中要添加开放目的地址为客户端网段192.168.2.0/24的Portal Free rule.
- 4、如果通过DNS Server获取IP地址后上网，还需增加一条Portal Free规则:  
[wx5002] portal free 1 source any destination ip 202.1.1.1 mask 32  
202.1.1.1为DNS Server的IP地址.
- 5、AP和Station要在不同的网段，因为如果AP和Station在同一网段，在此网段启用P

