

### H3C TOPVIEW作为纯语音终端的典型配置

#### 一、组网需求:

TOPVIEW是一款软件的视频会议终端，但是也可以去除视频能力只使用语音功能，和XE200/2000语音服务器配合实现各种语音功能。

#### 二、组网图:

无

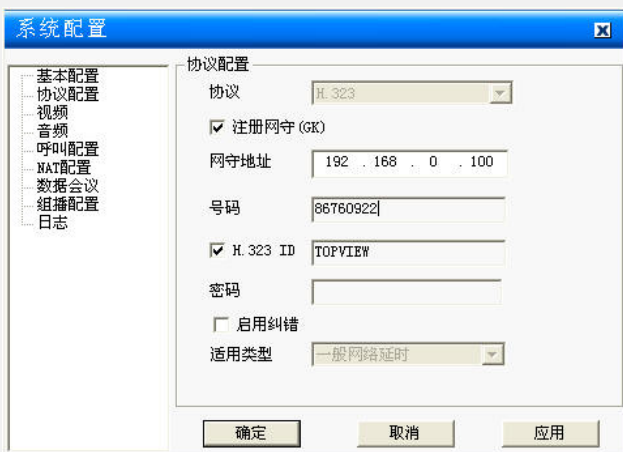
#### 三、配置步骤:

TOPVIEW BASE版本从F5612版本开始就具备关闭视频能力集的功能，默认的情况下是开启的，在一些情况下可能需要关闭能力集来实现和语音设备的互通，以下为注册到使用路由模式的XE200下的典型配置:

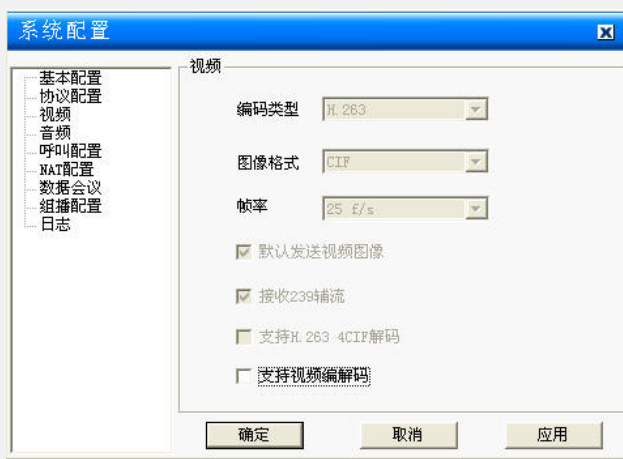
1、启动TOPVIEW，注册到DSU，配置H323 ID为TOPVIEW，E164号码为“86760922”:



2、TOPVIEW选择和现场语音系统一致的音频编码方式,如测试中使用的是G711U的音频:



3、关闭TOPVIEW的视频能力集:



#### 4、配置XE200:

Sys //进入配置模式

Location-server //进入LS视图

Gateway TOPVIEW //为topview添加一个网关类型

Dynamic-ip enable //设置为动态IP地址

Device-type h323 //设置类型为H323设备

Codec audio pcmu //设置使用PCMU的编码类型

Quit

Save

5、完成配置后，TOPVIEW和注册到XE的VG下挂PSTN电话互通正常。

#### 四、配置关键点:

- 1、TOPVIEW BASE版本必须要有DSU的支持;
- 2、TOPVIEW只有在F5612版本及以后才能关闭视频能力集;
- 3、只有在XE200/2000在路由模式下才需要关闭TOPVIEW的视频能力集，如果为重定向模式则不需要关闭;
- 4、TOPVIEW暂不支持二次拨号等功能。