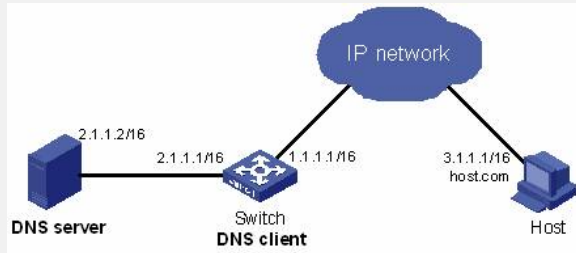


S3500-EA系列交换机动态域名解析功能的配置

一、组网需求：

- (1) 域名服务器的IP地址是2.1.1.2/16，配置域名后缀为com。
- (2) 交换机作为DNS客户端，使用动态域名解析和域名后缀列表功能，实现通过输入host来访问域名为host.com、IP地址为3.1.1.1/16的主机Host。

二、组网图：



三、配置步骤：

使能动态域名解析功能。

```
<Sysname> system-view
```

```
[Sysname] dns resolve
```

配置域名服务器的IP地址为2.1.1.2。

```
[Sysname] dns server 2.1.1.2
```

配置域名后缀com。

```
[Sysname] dns domain com
```

在设备上执行ping host的命令，可以ping通主机，且对应的目的地址为3.1.1.1。

```
[Sysname] ping host
```

```
Trying DNS resolve, press CTRL_C to break
```

```
Trying DNS server (2.1.1.2)
```

```
PING host.com (3.1.1.1):
```

```
56 data bytes, press CTRL_C to break
```

```
Reply from 3.1.1.1: bytes=56 Sequence=1 ttl=126 time=3 ms
```

```
Reply from 3.1.1.1: bytes=56 Sequence=2 ttl=126 time=1 ms
```

```
Reply from 3.1.1.1: bytes=56 Sequence=3 ttl=126 time=1 ms
```

```
Reply from 3.1.1.1: bytes=56 Sequence=4 ttl=126 time=1 ms
```

```
Reply from 3.1.1.1: bytes=56 Sequence=5 ttl=126 time=1 ms
```

```
--- host.com ping statistics ---
```

```
5 packet(s) transmitted
```

```
5 packet(s) received
```

```
0.00% packet loss
```

```
round-trip min/avg/max = 1/1/3 ms
```

四、配置关键点：

(1) 在开始上面的配置之前，确保设备与主机之间的路由可达，设备和主机都已经配置完毕。

(2) DNS客户端需要和域名服务器配合使用，才能根据域名解析到正确的IP地址。