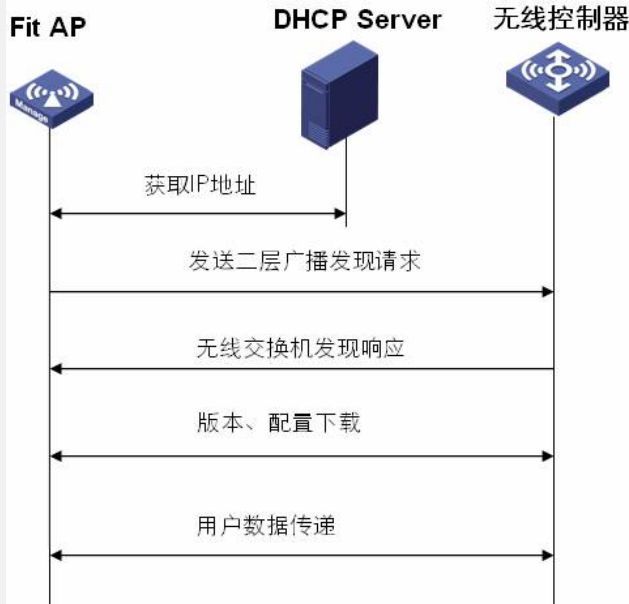


【运营商】

H3C 无线控制器与Fit AP直连或通过二层网络连接时的注册流程

一、无线控制器与Fit AP直连或通过二层网络连接时，Fit AP在无线控制器上的注册流程如下图所示：



二、无线控制器与Fit AP直连或通过二层网络连接时，Fit AP在无线控制器上的注册步骤如下：

- 1、Fit AP通过DHCP server获取IP地址。
- 2、Fit AP发出二层广播的发现请求报文试图联系一个无线交换机无线控制器。
- 3、接收到发现请求报文的无线交换机无线控制器会检查该Fit AP是否有接入本机的权限，如果有则回应发现响应。
- 4、Fit AP从无线交换机无线控制器下载最新软件版本。
- 5、Fit AP从无线交换机无线控制器下载最新配置。
- 6、Fit AP开始正常工作和无线交换机无线控制器交换用户数据报文。