

### ME5000与POLYCOM MGC互通标准双流的典型配置

#### 一、组网需求:

ME5000和POLYCOM的MGC系列MCU(Ver8.0及以后版本)都是支持标准双流协议的, 因此将其进行级联的同时是能够支持标准双流的

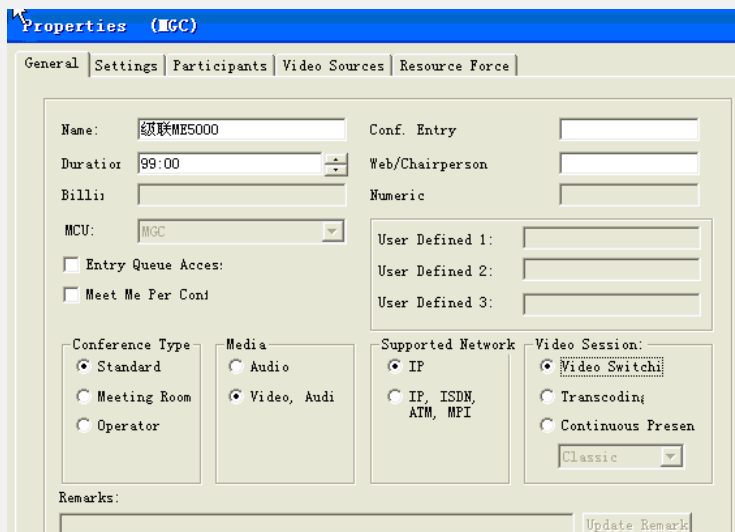
#### 二、组网图:



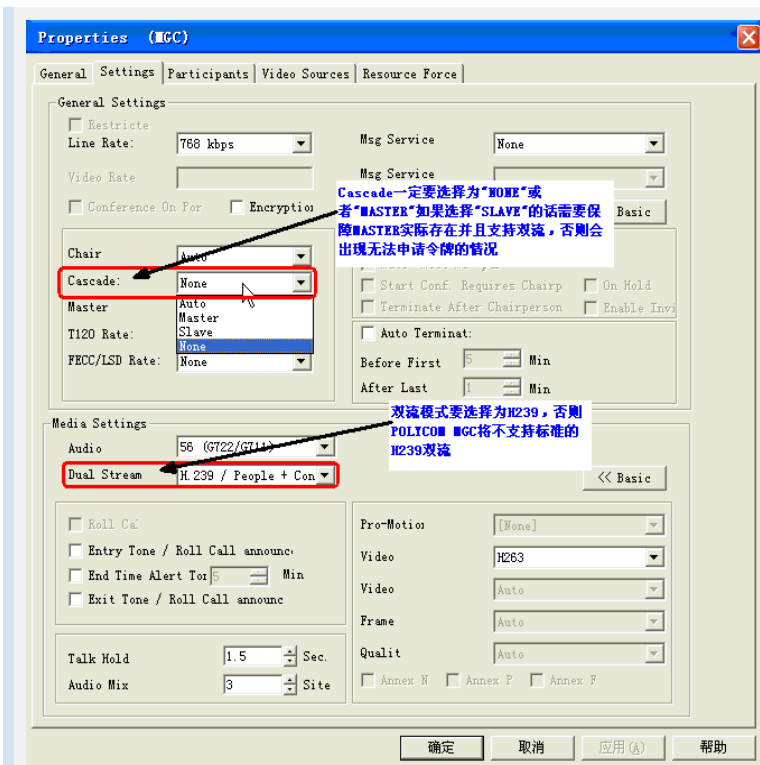
#### 三、配置步骤:

假定召开的是一个768K的双流会议, POLYCOM配置步骤如下:

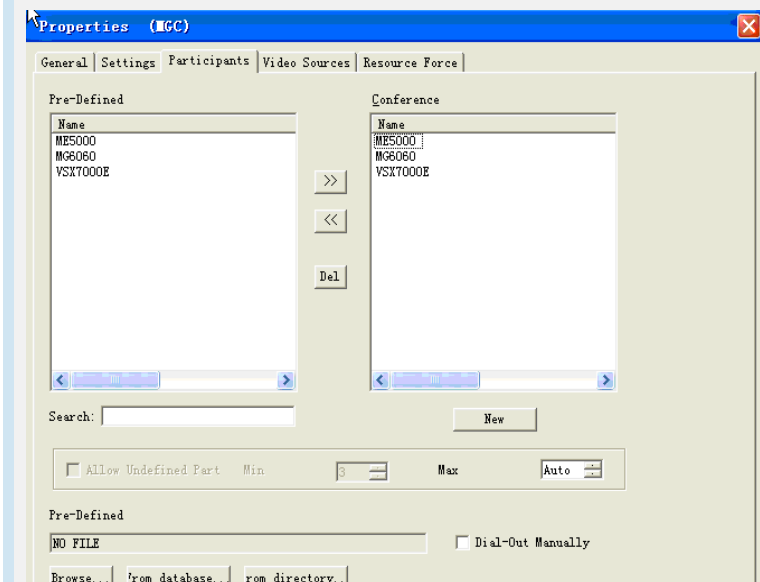
- 1、在POLYCOM MGC Manager上建立一个会议, 使用IP方式接入, 设定召开时间等相关因素, 之后进入SETTING



2、该设置是最关键的, 注意点有几个: 一是带宽, 必须和ME5000的呼叫带宽一致; 二是Cascade模式, 虽然不管选择哪种模式都能级联成功, 但是如果选择Slave而没选定MASTER或者MASTER不在线的时候, MGC是不会响应下面终端或者级联ME5000的双流令牌申请请求的, 这将导致双流无法发送; 三是Dual Stream选择, 一定要选择带H239的选项, 否则MGC将不支持标准双流而导致收不到ME5000转发的双流或者发送不标准的双流给ME5000或者下挂MG6060从而导致互通双流失败。



3、完成设置后将ME5000作为一个终端加入到会议中来：





ME5000配置步骤略，请参考KMS案例库中ME5000的典型配置案例。

#### 四、配置关键点：

- 1、POLYCOM MGC版本必须为支持标准H239双流版本，互通前请咨询需要互通的POLYCOM版本是否为标准H239版本，早期的版本一般不支持H239标准辅流；
- 2、ME5000和MGC双流都为带内，因此只要总带宽选择一致即可，而不需要选择相同带宽的辅流；
- 3、ME5000下挂终端需要发送双流之前需要ME5000上选择“双流发送者”，但MGC下挂终端可以直接发送，而不需要通过MCU来控制；