

IX3000产品如何升级BIOS

一、组网需求:

无

二、组网图:

无

三、配置步骤:

此案例适用于IX3000-V6.00 Build6083E01版本及以前版本。

1. 硬件连接

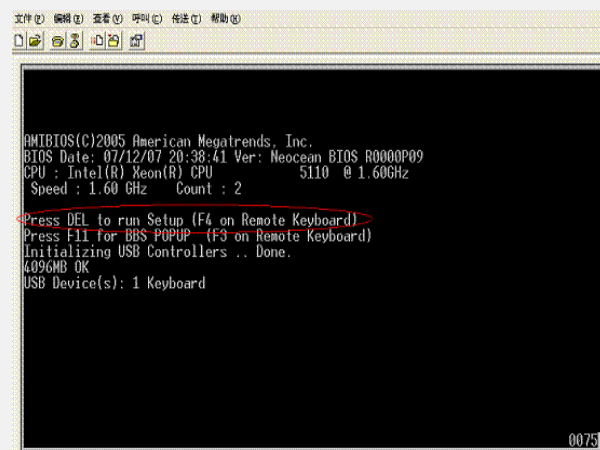
个人PC机串口与IX3000 SC控制器串口连接，PC机网口连接管理口。

2. 修改BOIS配置

(1) 连接超级终端，串口参数配置：每秒位数：115200，数据位：8，奇偶校验：无，停止位：1，数据流控制：无。

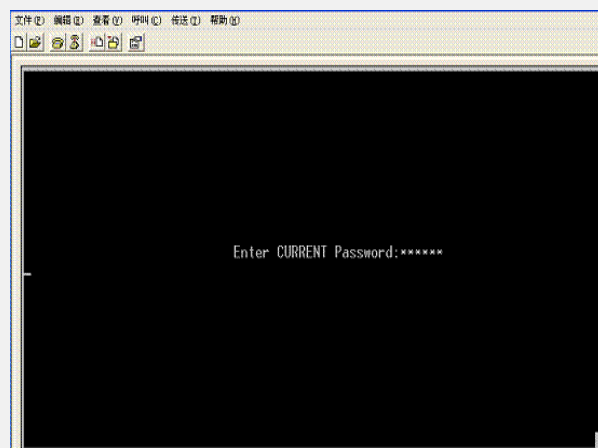
(2) 按开关机电源按键，启动SC控制器。超级终端出现如图一显示信息时，按F4键

。



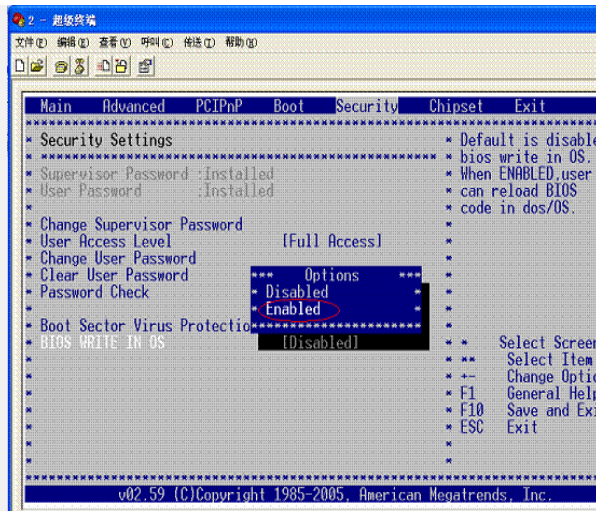
图一 进入BIOS (一)

(3) 按如图二提示输入BIOS密码，请输入h3ch3c，进入BIOS。



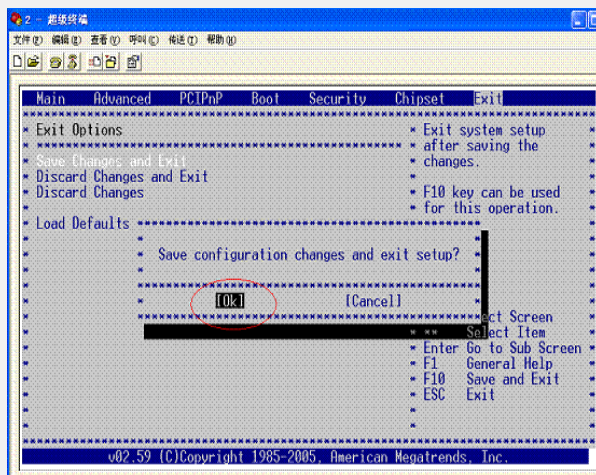
图二 进入BIOS (二)

(4) 在“Security”主菜单下，选择“BIOS WRITE IN OS”。按回车，进入选择界面，选择“Enabled”选项。



图三 使能BIOS WRITE IN OS

(5) 在“Exit”主菜单下，选择“Save Changes and Exit”，按回车，系统提示“Save configuration changes and exit setup”，选择“OK”。



图四 保存BIOS配置

保存bios配置后，系统重启，进入linux操作系统。

3. 升级BIOS

在进行下面操作前，使用Putty等工具通过管理FE口登录Linux系统进行下面的升级，并拔掉连接在XEON和IOP上的串口线。

```
[root@xu-20 SW_RAID_INSTALL]# cd /usr/local/H3C/bios/
[root@xu-20 bios]# ls
afulnx_64 CentOS5-BIOS-Update-need-rpm IX3000-MCUA01-R0004P01.ROM updatebios.sh
[root@xu-20 bios]# chmod +x updatebios.sh
[root@xu-20 bios]# ./updatebios.sh IX3000-MCUA01-R0004P01.ROM
```

```
=====
Warning: you are about to do a dangerous operation !!!
please assure power supply and do not turn of the device !!!
=====
```

```
Are you want to upgrade BIOS (Y)es/(N)o? [N]y
```

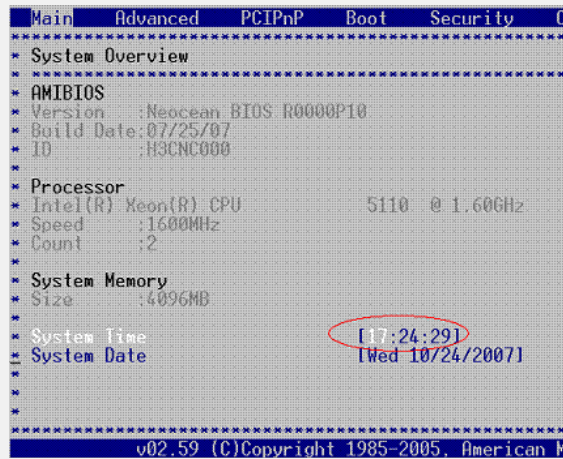
4. 重新配置BIOS

(1) 重启系统进入BIOS

升级BIOS后，进入BIOS过程中，会出现
CMOS Checksum Bad
Press F1 to Run SETUP
Press F2 to load default values and continue
这属于升级后的正常提示，只需按F1进入BIOS进行配置。

(2) 配置系统时间

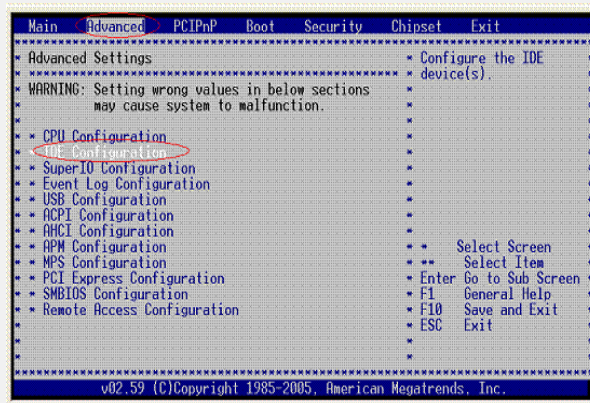
进入BIOS，进入“Main”主菜单，如图7-3，选择“System Time”，设置系统时间。



图五 配置系统时间

(3) 配置AHCI模式

进入BIOS，如图六。进入“Advanced”主菜单，选择“IDE Configuration”，按Enter键进入设置IDE模式的子菜单。



图六 设置硬盘模式（一）

如图七，设置“ATA/IDE Configuration”为“Enhanced”模式。选择“Configure SATA as”选项，将其配置成“AHCI”模式。



图七 设置硬盘模式（二）

(4) 配置磁盘引导顺序

进入“Boot”主菜单，如图八，选择“Hard Disk Drives”，设置磁盘引导顺序。



图八 配置磁盘引导顺序 (一)

如图九选择“1st Drive”，设置从system disk磁盘引导。



图九 配置磁盘引导顺序 (二)

(5) 保存BIOS配置

保存BIOS配置，重新启动系统。

注意：

升级BIOS后，无论有没有更改BIOS的配置，一定要求进入到BIOS并保存BIOS配置，否则BIOS升级不能生效。

四、配置关键点：

升级BIOS时，一定要保证对端SC控制器不上电，否则，会引起系统Failover切换，对端控制器会强制对本地控制器下电造成BIOS升级失败。升级过程中保证不能出现系统断电的情况，否则会升级失败。BIOS升级失败会导致系统无法正常启动，并且现场无法恢复。如果严格按照步骤升级BIOS时，出现BIOS升级失败的情况，请一定不要对系统下电和重启系统，紧急联系研发支持。

