

### H3C S3500-EA 端口隔离功能的典型配置

#### 一、组网需求:

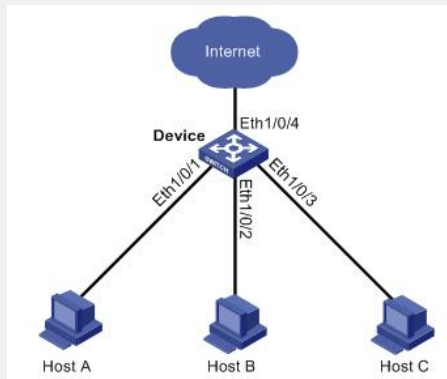
小区用户Host A、Host B、Host C分别与Device的端口Ethernet1/0/1、Ethernet1/0/2、Ethernet1/0/3相连;

设备通过Ethernet1/0/4端口与外部网络相连;

端口Ethernet1/0/1、Ethernet1/0/2、Ethernet1/0/3和Ethernet1/0/4属于同一VLAN;

请实现小区用户Host A、Host B和Host C彼此之间二层报文不能互通,但可以和外部网络通信

#### 二、组网图:



#### 三、配置步骤:

# 将端口Ethernet1/0/1、Ethernet1/0/2、Ethernet1/0/3加入隔离组。

```
<Device> system-view
[Device] interface ethernet 1/0/1
[Device-Ethernet1/0/1] port-isolate enable
[Device-Ethernet1/0/1] quit
[Device] interface ethernet 1/0/2
[Device-Ethernet1/0/2] port-isolate enable
[Device-Ethernet1/0/2] quit
[Device] interface ethernet 1/0/3
[Device-Ethernet1/0/3] port-isolate enable
# 配置端口Ethernet1/0/4为隔离组的上行端口。
[Device-Ethernet1/0/3] quit
[Device] interface ethernet 1/0/4
[Device-Ethernet1/0/4] port-isolate uplink-port
[Device-Ethernet1/0/4] return
# 显示隔离组中的信息。
<Device> display port-isolate group
Port-isolate group information:
Uplink port support: YES
Group ID: 1
Uplink port: Ethernet1/0/4
Ethernet1/0/1 Ethernet1/0/2 Ethernet1/0/3
```

#### 四、配置关键点:

无