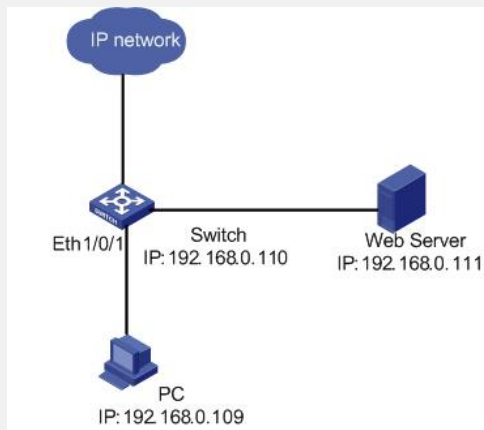


H3C S2000-EA EAD快速部署的典型配置

一、组网需求:

用户直接和交换机相连, 交换机和Web服务器、外部网络相连。用户在未通过认证前, IE访问外部网络会被重定向至Web服务器, 下载认证客户端, 升级软件等。通过认证后, PC可以访问网络。

二、组网图:



三、配置步骤:

用户在使用EAD快速部署功能之前首先必须配置好Web服务器, 也就是用户接入设备后, 能够下载客户端的重定向服务器。

用户的PC的默认网关配置为与其直连的交换机VLAN所对应的IP地址。

配置重定向URL。

```
<Sysname> system-view
```

```
[Sysname] dot1x url http://192.168.0.111
```

配置一条免认证IP网段。

```
[Sysname] dot1x free-ip 192.168.0.111 24
```

配置ACL定时器超时时间为10分钟。

```
[Sysname] dot1x timer acl-timeout 10
```

启动全局dot1x。

```
[Sysname] dot1x
```

启动端口dot1x。

```
[Sysname] dot1x interface Ethernet 1/0/1
```

四、配置关键点:

无.