

知 Disksafe的配置

其它功能 王森 2008-12-30 发表

Disksafe的配置

一、组网需求:

Windows 2000 (32&64) 、 windows xp (32&64) 、 Windows 2003 (32&64)
Disksafe: DS3.5-510-IMA2.0-286-h3c、DiskSafe-3.6-881-IMA-2.5-350-h3c

二、组网图:

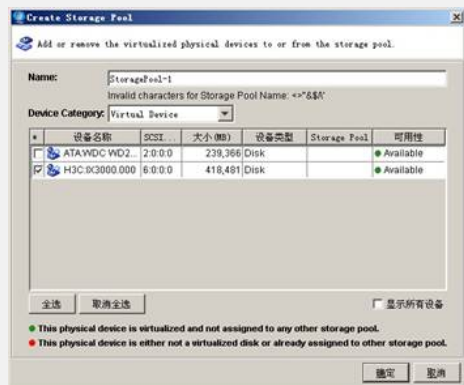
无

三、配置步骤:

1、在IX3000上将为disksafe提供空间的虚拟设备添回到Storage Pools



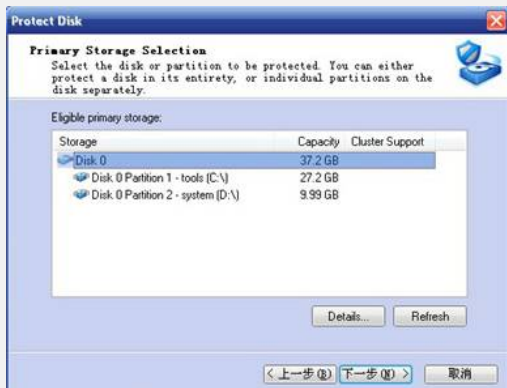
2、选中需要添加虚拟设备



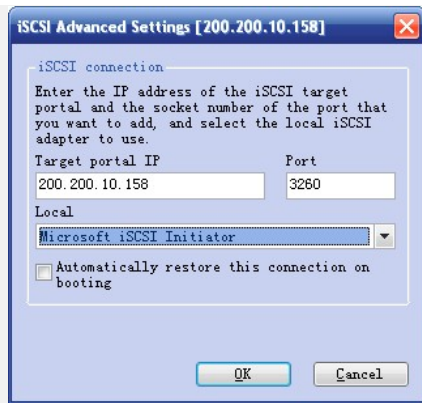
3、Disksafe配置磁盘保护



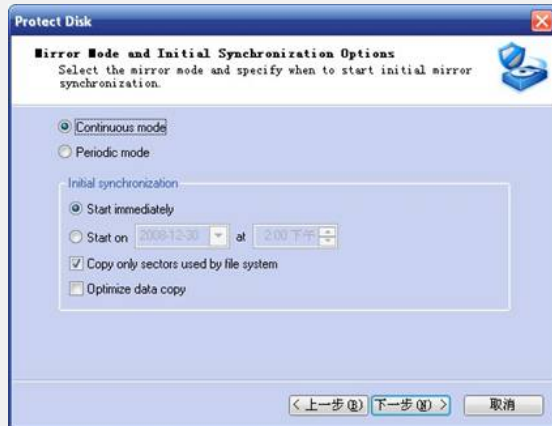
4、选择需要保护的磁盘或者分区



5、添加IX3000存储



6、配置备份策略



7、IX3000上会生成一个以主机名命名的客户端



四、配置关键点： 无