

Disksafe的注意事项

一、组网需求:

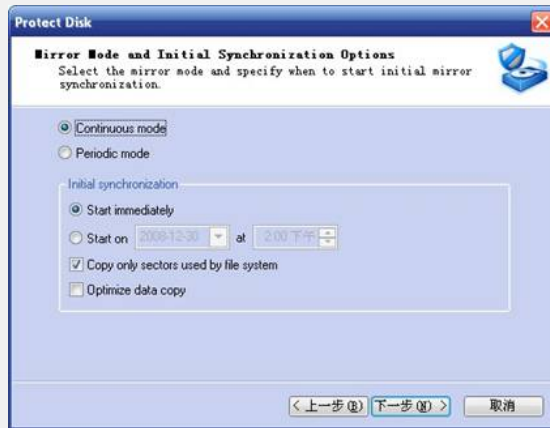
Windows 2000 (32&64) 、 windows xp (32&64) 、 Windows 2003 (32&64)
Disksafe: DS3.5-510-IMA2.0-286-h3c、DiskSafe-3.6-881-IMA-2.5-350-h3c

二、组网图:

无

三、配置步骤:

1、在配置disksafe选择备份策略时，“copy only sectors used by file system”该项是默认选中的，如果用户使用双机软件，并且该双机软件不是微软MSCS双机软件，而是第三方双机软件平台，该项选中可能会导致配置完成会报错，并且配置不成功，使用第三方双机平台建议将该选项取消。



2、使用disksafe在IX3000上自动创建客户端，该客户端会使用CHAP认证，使用RecoveryCD还原数据时，将CHAP认证关闭。

四、配置关键点: