

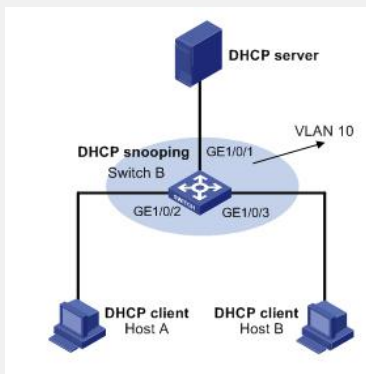
### H3C S5500-SI DHCP-Snooping方式下ARP Detection的典型配置

#### 一、组网需求:

Switch B是DHCP Snooping设备, 在VLAN 10内启用ARP Detection功能, 对DHCP客户端进行保护, 保证合法用户可以正常转发报文, 否则丢弃。

Host A和Host B是DHCP客户端。

#### 二、组网图:



#### 三、配置步骤:

1. 配置组网图中所有端口属于VLAN及Switch A对应VLAN接口的IP地址 (略)

2. 配置DHCP服务器 (略)

3. 配置DHCP客户端Host A和Host B (略)

4. 配置设备Switch B

# 配置DHCP Snooping功能。

```
<SwitchB> system-view
```

```
[SwitchB] dhcp-snooping
```

```
[SwitchB] interface gigabitethernet 1/0/1
```

```
[SwitchB-GigabitEthernet1/0/1] dhcp-snooping trust
```

```
[SwitchB-GigabitEthernet1/0/1] quit
```

# 配置ARP Detection特性, 端口状态缺省为非信任状态, 上行端口配置为信任状态, 下行端口按缺省配置。

```
[SwitchB] vlan 10
```

```
[SwitchB-vlan10] arp detection enable
```

```
[SwitchB-vlan10] interface gigabitethernet 1/0/1
```

```
[SwitchB-GigabitEthernet1/0/1] arp detection trust
```

```
[SwitchB-GigabitEthernet1/0/1] quit
```

# 配置进行用户合法性检查, 采用DHCP-Snooping模式。

```
[SwitchB] arp detection mode dhcp-snooping
```

# 配置进行报文有效性检查。

```
[SwitchB] arp detection validate dst-mac ip src-mac
```

#### 四、配置关键点:

无。