

### EX1500产品诊断信息收集

一、组网需求:

无

二、组网图:

无

三、配置步骤:

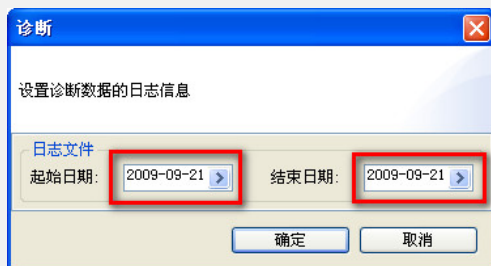
3.1打开H3C NeoStor控制台，选中需保存配置信息的存储服务器，如下图选中h3c-1的存储:



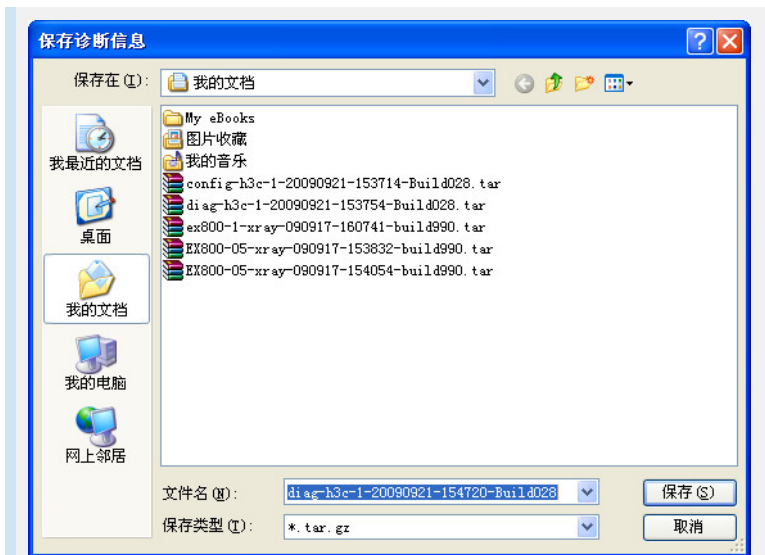
3.2 然后右键点击存储服务器名称，在出现的菜单中选择**诊断**选项如下图:



3.3 指定诊断日志的起始和结束日期，建议收集尽量早的时间最好是在开局日期起始到信息收集当天的时间段。



3.4 指定诊断信息保存目录，EX1500的诊断信息可以保存到连接NeoStor控制台PC机本地，如下图所示:



保存的配置文件为diag-h3c-1-20090921-154720-Build028.tar.gz；其中文件中的diag代表是诊断文件，h3c-1为存储服务器名称。

#### 四、配置关键点：

?无