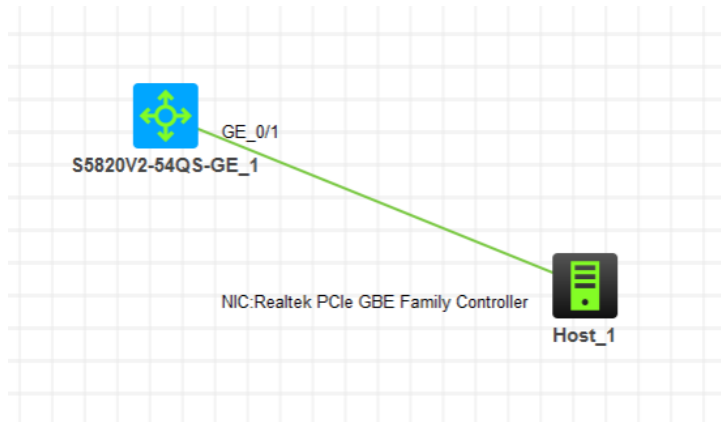


知 H3C 5820交换机用户分权解决办法

SSH 对象组 蒙面人-乙 2019-12-01 发表

组网及说明

随着网络安全问题的趋势日益严峻，设备访问权限越来越重要，根据用户分权的需求，不同的登陆用户要分配不同的的账号。



配置步骤

- 1、配置基础网络，确保终端能PING通交换机
- 2、创建管理员账号，赋予最高权限，并只能通过SSH登录
- 3、创建访客账号，赋予1级权限，无法对设备进行配置，仅赋予查看等普通权限，并只能通过SSH登录

配置关键点

- 1、基础网络配置:

```
<H3C>sys
System View: return to User View with Ctrl+Z.
[H3C]vlan 10
[H3C-vlan10]quit
[H3C]int vlan 10
[H3C-Vlan-interface10]ip address 192.168.124.254 24
[H3C-Vlan-interface10]quit
[H3C]int gi 1/0/1
[H3C-GigabitEthernet1/0/1]port link-type access
[H3C-GigabitEthernet1/0/1]port access vlan 10
[H3C-GigabitEthernet1/0/1]quit
```

- 2、创建管理员账号，并赋予最高权限，仅允许SSH登录

```
[H3C]local-user admin
New local user added.
[H3C-luser-manage-admin]password simple admin
[H3C-luser-manage-admin]service-type ssh
[H3C-luser-manage-admin]authorization-attribute user-role network-admin
[H3C-luser-manage-admin]quit
```

- 3、创建访客账号，赋予1级权限，仅允许SSH登录

```
[H3C]local-user user
New local user added.
[H3C-luser-manage-user]password simple 123456
[H3C-luser-manage-user]service-type ssh
[H3C-luser-manage-user]authorization-attribute user-role level-1
[H3C-luser-manage-user]quit
```

- 4、开启SSH功能

```
[H3C]ssh server enable
```

- 5、在VTY调用本地用户登录

```
[H3C]line vty 0 4
[H3C-line-vty0-4]authentication-mode scheme
[H3C-line-vty0-4]protocol inbound ssh
[H3C-line-vty0-4]quit
```

- 6、设置电脑IP，并PING通交换机

```
管理员: C:\Windows\system32\cmd.exe
C:\Users\Administrator.USER-20190510MA>ipconfig

Windows IP 配置

以太网适配器 本地连接:

    连接特定的 DNS 后缀 . . . . . :
    本地连接 IPv6 地址. . . . . : fe80::5545:6be3:e25f:35fa%12
    IPv4 地址 . . . . . : 192.168.124.7
    子网掩码 . . . . . : 255.255.255.0
    默认网关 . . . . . : 192.168.124.1
```

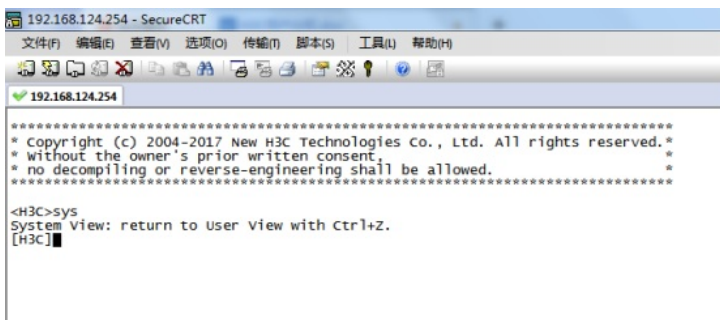
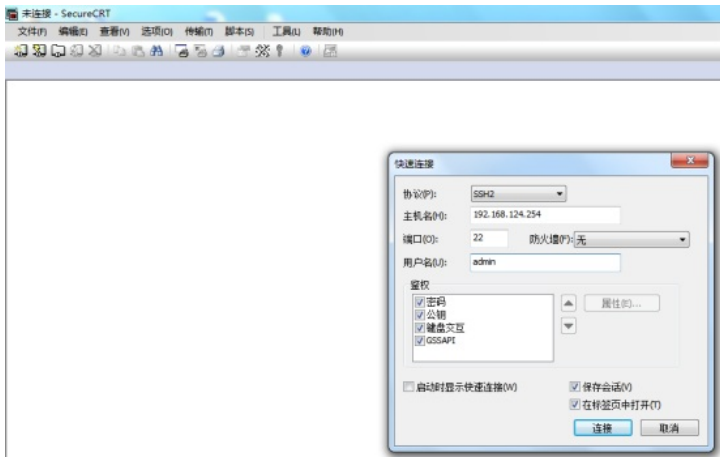
```
C:\Users\Administrator.USER-20190510MA> ping 192.168.124.254

正在 Ping 192.168.124.254 具有 32 字节的数据:
来自 192.168.124.254 的回复: 字节=32 时间<1ms TTL=255
来自 192.168.124.254 的回复: 字节=32 时间<1ms TTL=255
来自 192.168.124.254 的回复: 字节=32 时间<1ms TTL=255
来自 192.168.124.254 的回复: 字节=32 时间<1ms TTL=255

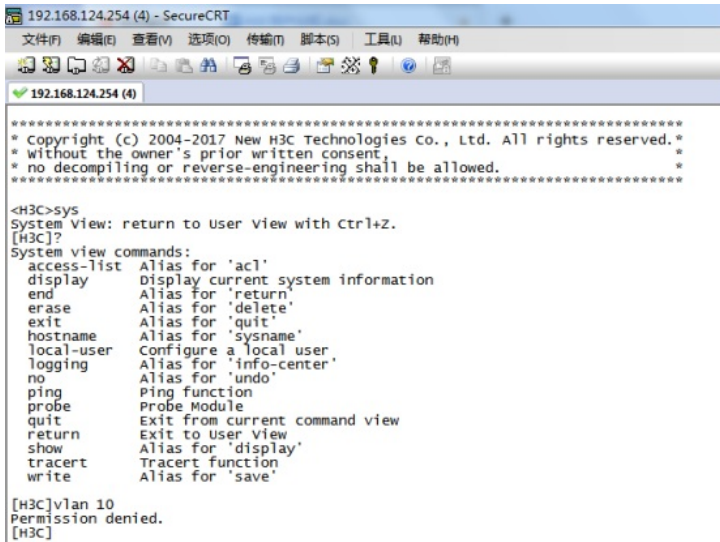
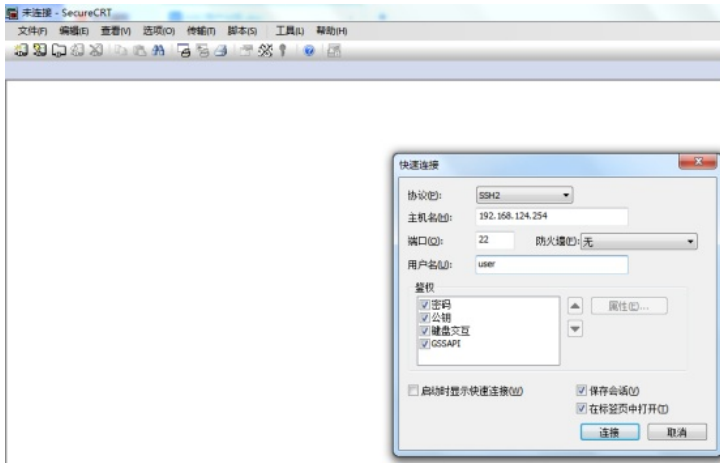
192.168.124.254 的 Ping 统计信息:
    数据包: 已发送 = 4, 已接收 = 4, 丢失 = 0 (0% 丢失),
    往返行程的估计时间(以毫秒为单位):
        最短 = 0ms, 最长 = 0ms, 平均 = 0ms

C:\Users\Administrator.USER-20190510MA>
```

7、使用管理员登录账号，且能进行配置



8、使用访客账号登录交换机，无法对交换机进行配置



附件下载: H3C用户分权.doc