

## 组网及说明

### 1 配置需求或说明

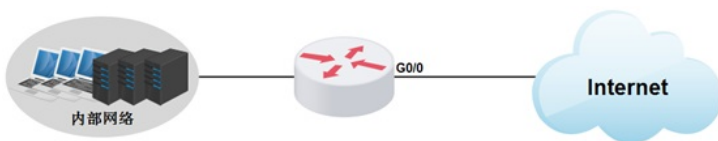
#### 1.1 适用产品系列

本案例适用于MER3200系列、MER5200系列、MER8300系列。

#### 1.2 配置需求及实现的效果

路由器作为企业网络的出口路由器，要实现WAN口自动获取上网。此案例中，WAN口地址由运营商上层网路分配，内网地址段为192.168.1.1/23。**注意：WAN口自动获取的网段不能和内网网段192.168.1.1/23冲突，否则会导致内网无法上外网。**

### 2 组网图



## 配置步骤

### 3 配置步骤

#### 3.1 登录设备

#登陆WEB管理页面（默认情况下，登陆地址为192.168.1.1/23，登陆用户名为admin，登陆密码为admin），在导航栏选择“快速向导”，进入“场景定义”页面，选择“单WAN场景”。点击“下一步”按钮。



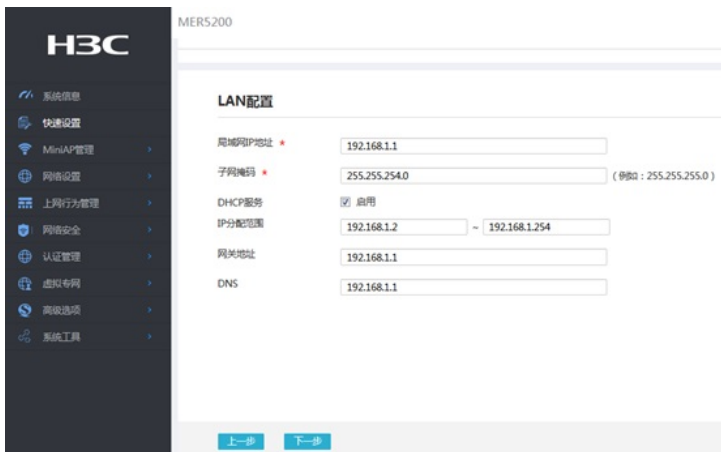
#### 3.2 配置WAN接口参数

#WAN设置中线路1选择“WAN0(GE0)”，连接模式选择“DHCP”，NAT地址转换保持默认的“开启”状态。然后点击“下一步”按钮



### 3.3 配置LAN接口参数

#进入“LAN设置”根据实际需求设置内网网段和DHCP地址分配范围，然后点击“下一步”按钮

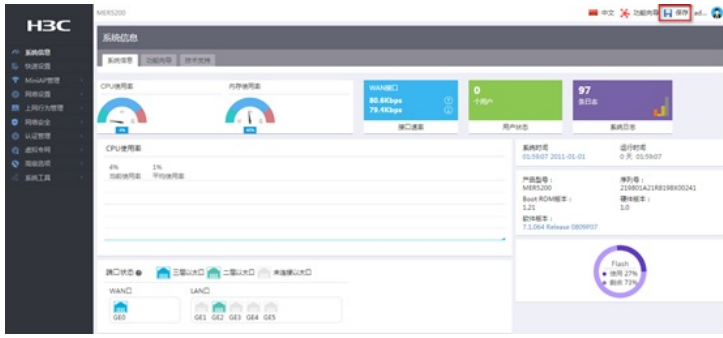


#点击“完成”按钮



### 3.4 保存配置

#点击页面右上角“保存”按钮，保存配置



配置关键点